



**Wyniki oceny zajęć
przez studentów i doktorantów Politechniki Lubelskiej
za semestr zimowy roku akademickiego 2016/2017**

Przygotowała:

Dr Anna Arent

Pełnomocnik Rektora ds. Jakości Kształcenia

Tabela 1. Interpretacja oceny zajęć

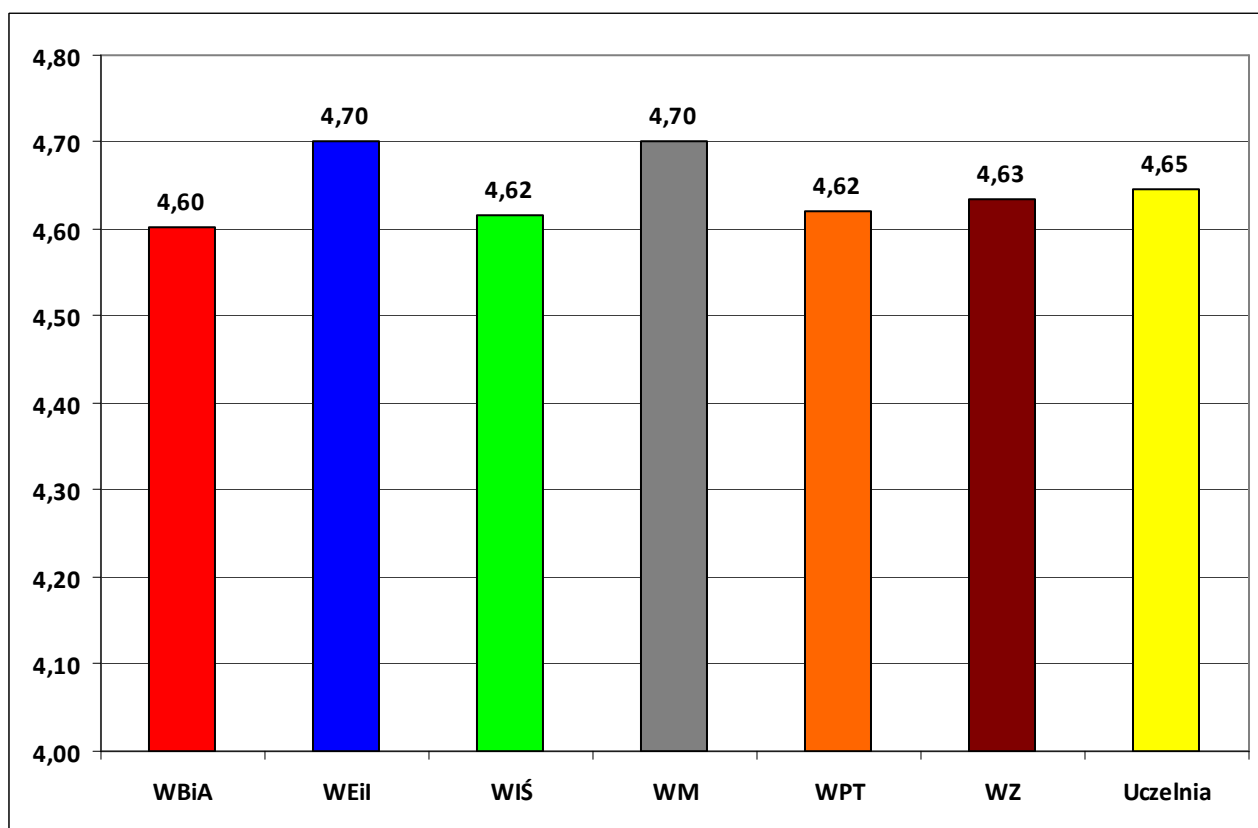
Średnia liczba punktów	Ocena
2,00 – 2,69	niedostateczna
2,70 – 3,19	dostateczna
3,20 – 3,69	dostateczna plus
3,70 – 4,19	dobra
4,20 – 4,69	dobra plus
4,70 – 5,00	bardzo dobra

Źródło: załącznik nr 2 do Zarządzenia Nr R-23/2015 Rektora Politechniki Lubelskiej z dnia 31 marca 2015 r. w sprawie szczegółowych elementów Wewnętrznego Systemu Zapewniania Jakości Kształcenia.

Tabela 2. Uczestnictwo studentów w ocenie zajęć

Lp.	Wyszczególnienie	WBiA	WEiI	WIŚ	WM	WPT	WZ	Ogółem PL
1	Liczba studentów uprawnionych do wypełnienia ankiety ¹	1554	2351	866	2269	485	1109	8634
2	Liczba studentów, którzy wypełnili ankiety	1413	1700	493	1905	326	825	6662
3	Odsetek osób oceniających zajęcia	90,93%	72,31%	56,93%	83,96%	67,22%	74,39%	77,16%

Źródło: opracowanie własne na podstawie wyników ankietyzacji zajęć przez studentów w poszczególnych Wydziałach Politechniki Lubelskiej, przeprowadzone za semestr zimowy w roku akademickim 2016/2017.

**Wykres 1.** Średnia ocena zajęć za semestr zimowy w roku akademickim 2016/2017 dla Uczelni oraz poszczególnych Wydziałów

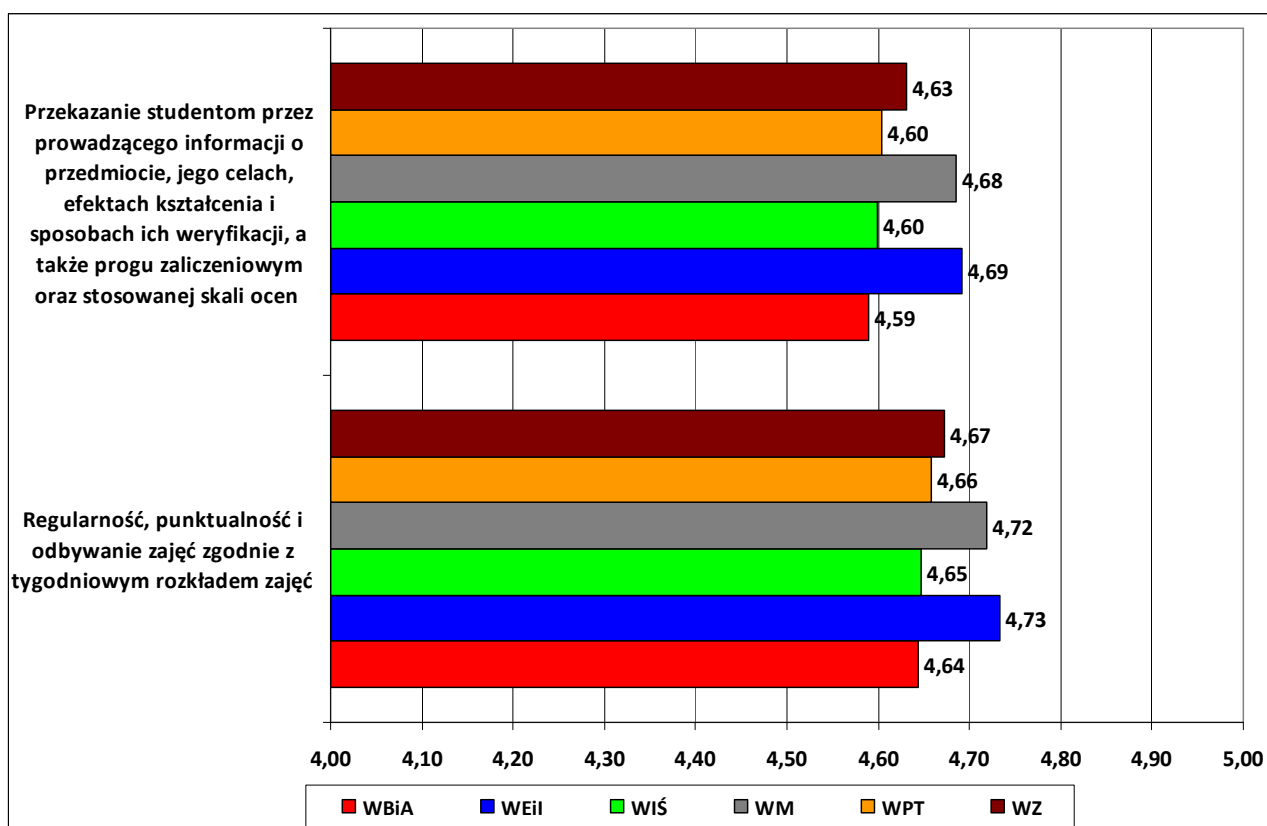
Źródło: opracowanie własne na podstawie wyników ankietyzacji zajęć przez studentów w poszczególnych Wydziałach Politechniki Lubelskiej, przeprowadzone za semestr zimowy w roku akademickim 2016/2017.

¹ Liczba osób uprawnionych do wypełnienia ankiety została podana na podstawie sprawozdań S-10 (na dzień 30.11.2016 roku), bez uwzględnienia cudzoziemców.

Tabela 3. Średnia ocena dla poszczególnych pytań merytorycznych

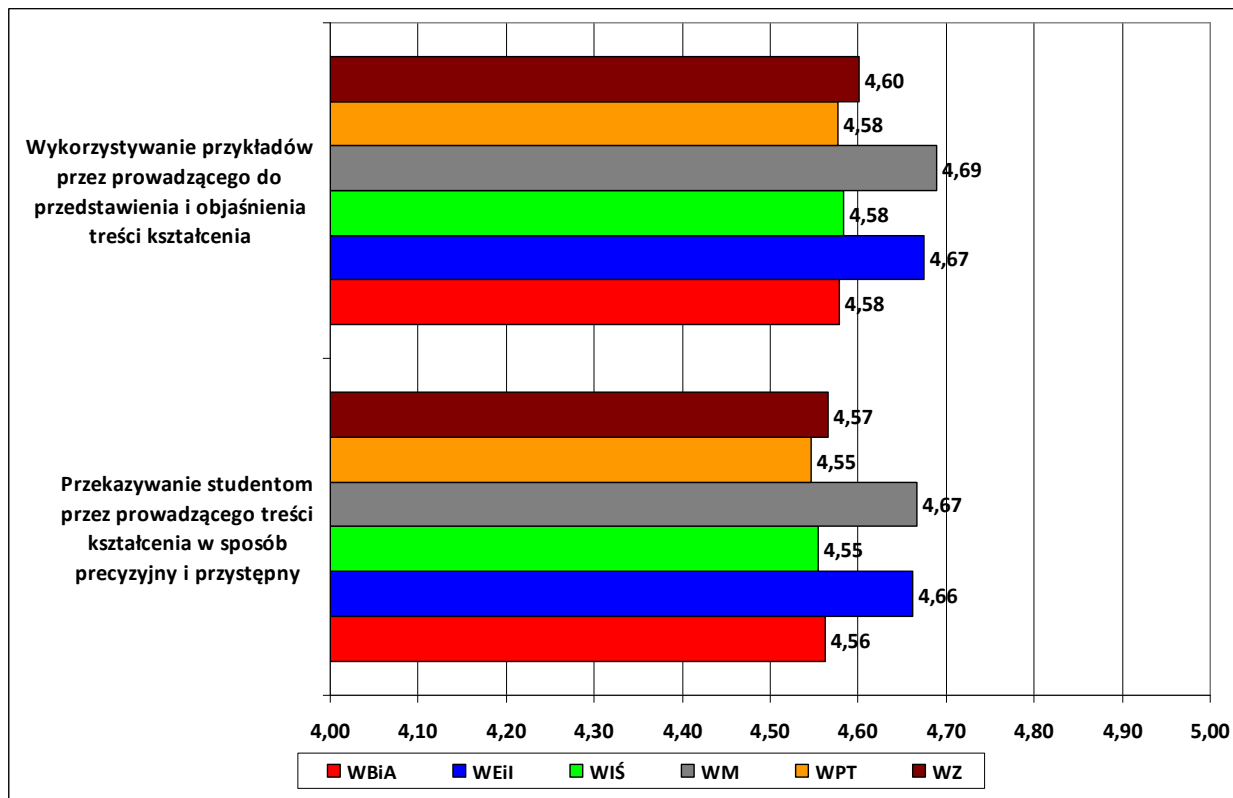
Lp.	Pytanie	Średnia liczba punktów ze wszystkich wypełnionych ankiet
1	Regularność, punktualność i odbywanie zajęć zgodnie z tygodniowym rozkładem zajęć	4,68
2	Przekazanie studentom przez prowadzącego informacji o przedmiocie, jego celach, efektach kształcenia i sposobach ich weryfikacji, a także progu zaliczeniowym oraz stosowanej skali ocen	4,63
3	Przekazywanie studentom przez prowadzącego treści kształcenia w sposób precyzyjny i przystępny	4,59
4	Wykorzystywanie przykładów przez prowadzącego do przedstawienia i objaśnienia treści kształcenia	4,62
5	Możliwość zgłoszenia wątpliwości, niejasności i pytań do omawianych zagadnień w trakcie prowadzonych zajęć	4,64
6	Przygotowanie prowadzącego do zajęć i posiadanie przez prowadzącego wiedzy do odpowiadania na pytania oraz wyjaśnienia zgłaszanych problemów	4,65
7	Zachęcanie studentów przez prowadzącego do samodzielnego myślenia na zajęciach	4,63
8	Stosowanie przez prowadzącego do oceny pracy studentów jasno określonych i obiektywnych zasad/kryteriów, przedstawionych na początku zajęć	4,64
9	Przestrzeganie przez prowadzącego terminów konsultacji/dyżurów	4,68
10	Kulturalne odnoszenie się przez prowadzącego do studentów	4,69

Źródło: opracowanie własne na podstawie wyników ankietyzacji zajęć przez studentów w poszczególnych Wydziałach Politechniki Lubelskiej, przeprowadzone za semestr zimowy w roku akademickim 2016/2017.



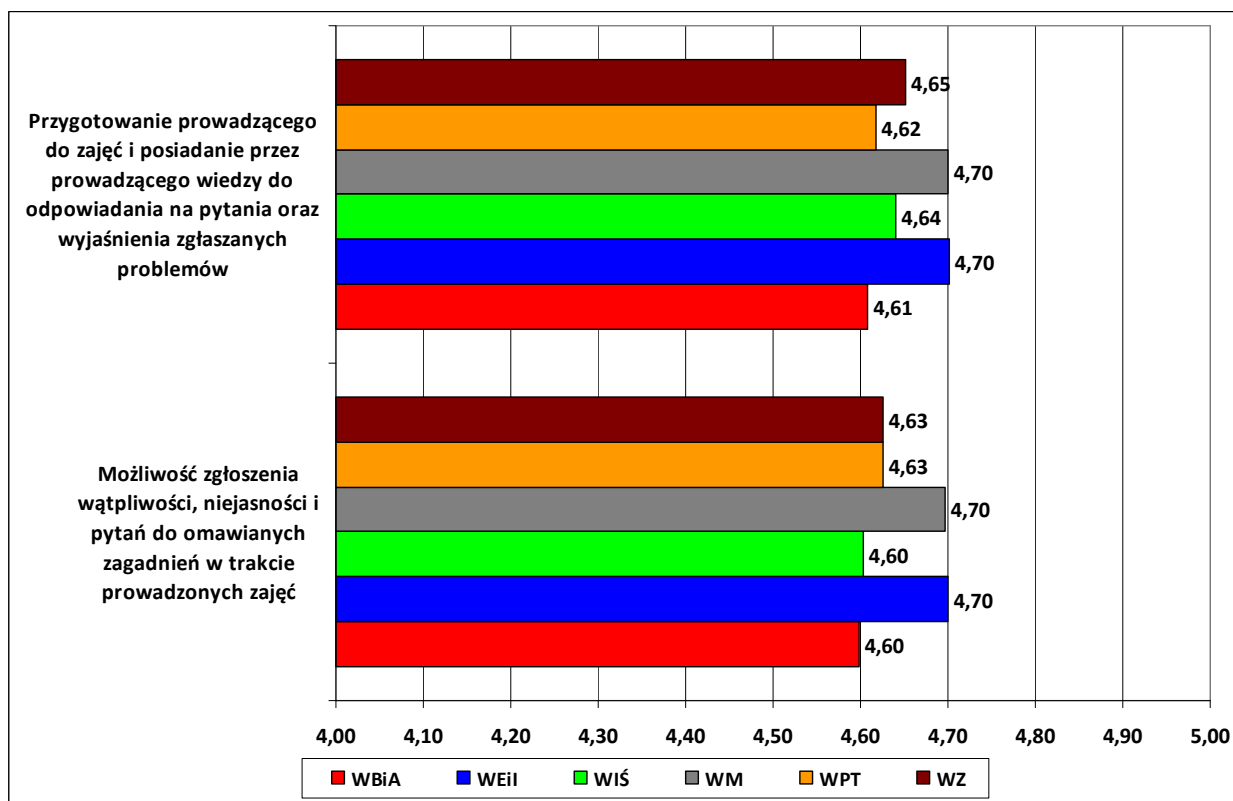
Wykres 2. Średnia ocena dla poszczególnych pytań merytorycznych, zawartych w ankiecie oceny zajęć przez studentów dla poszczególnych Wydziałów – część I

Źródło: opracowanie własne na podstawie wyników ankietyzacji zajęć przez studentów w poszczególnych Wydziałach Politechniki Lubelskiej, przeprowadzone za semestr zimowy w roku akademickim 2016/2017.



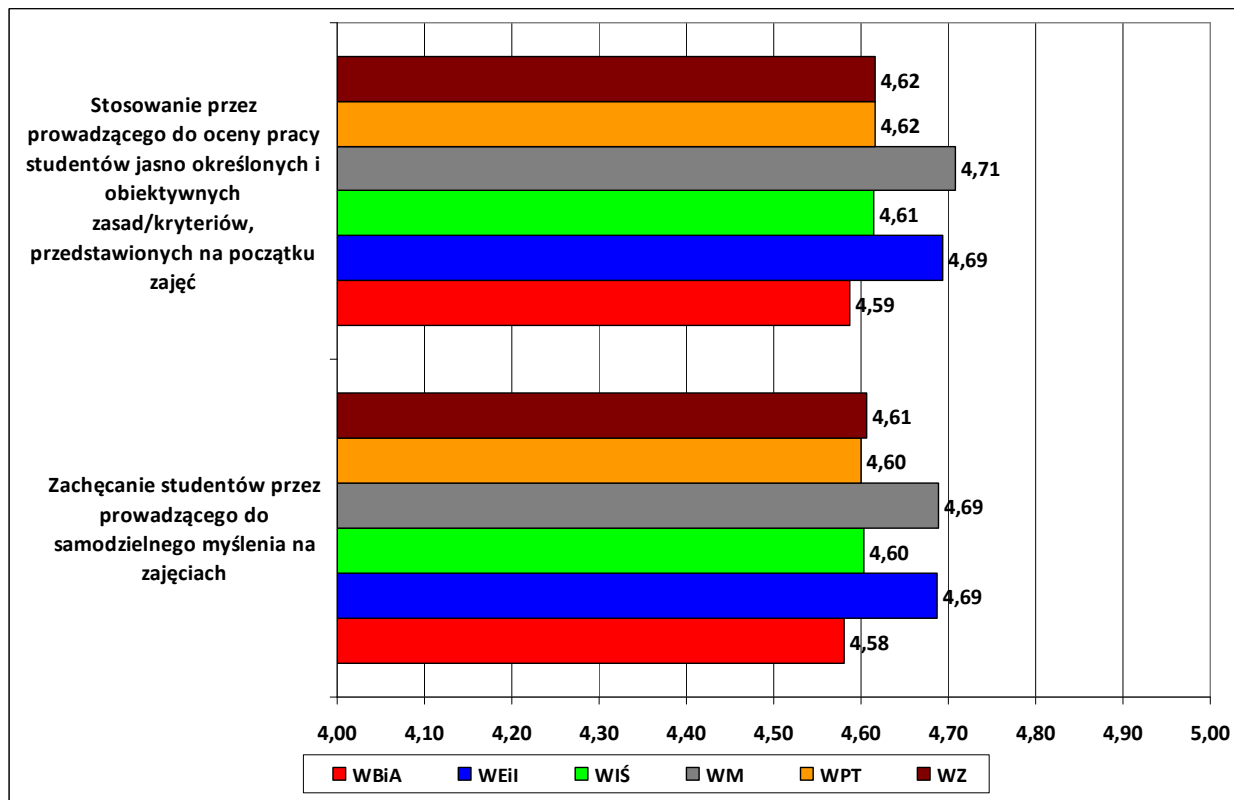
Wykres 3. Średnia ocena dla poszczególnych pytań merytorycznych, zawartych w ankiecie oceny zajęć przez studentów dla poszczególnych Wydziałów – część II

Źródło: opracowanie własne na podstawie wyników ankietyzacji zajęć przez studentów w poszczególnych Wydziałach Politechniki Lubelskiej, przeprowadzone za semestr zimowy w roku akademickim 2016/2017.



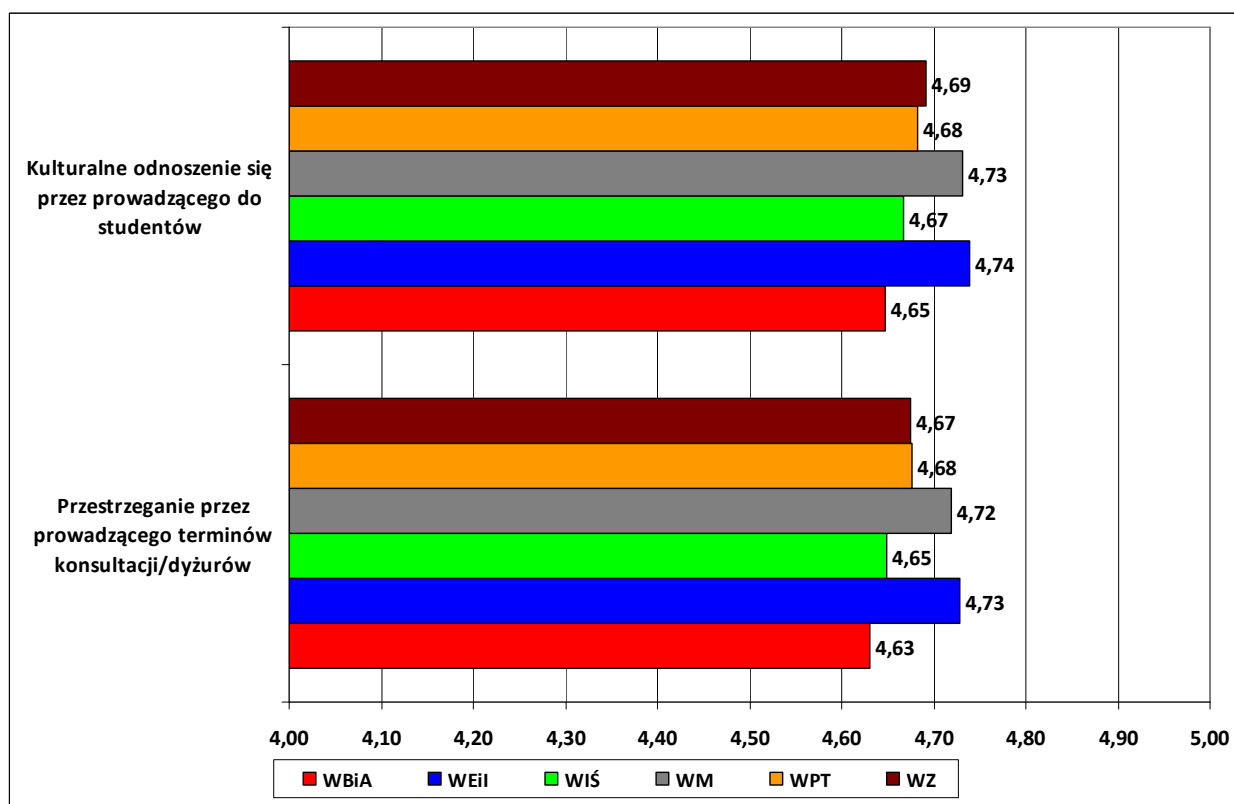
Wykres 4. Średnia ocena dla poszczególnych pytań merytorycznych, zawartych w ankiecie oceny zajęć przez studentów dla poszczególnych Wydziałów – część III

Źródło: opracowanie własne na podstawie wyników ankietyzacji zajęć przez studentów w poszczególnych Wydziałach Politechniki Lubelskiej, przeprowadzone za semestr zimowy w roku akademickim 2016/2017.



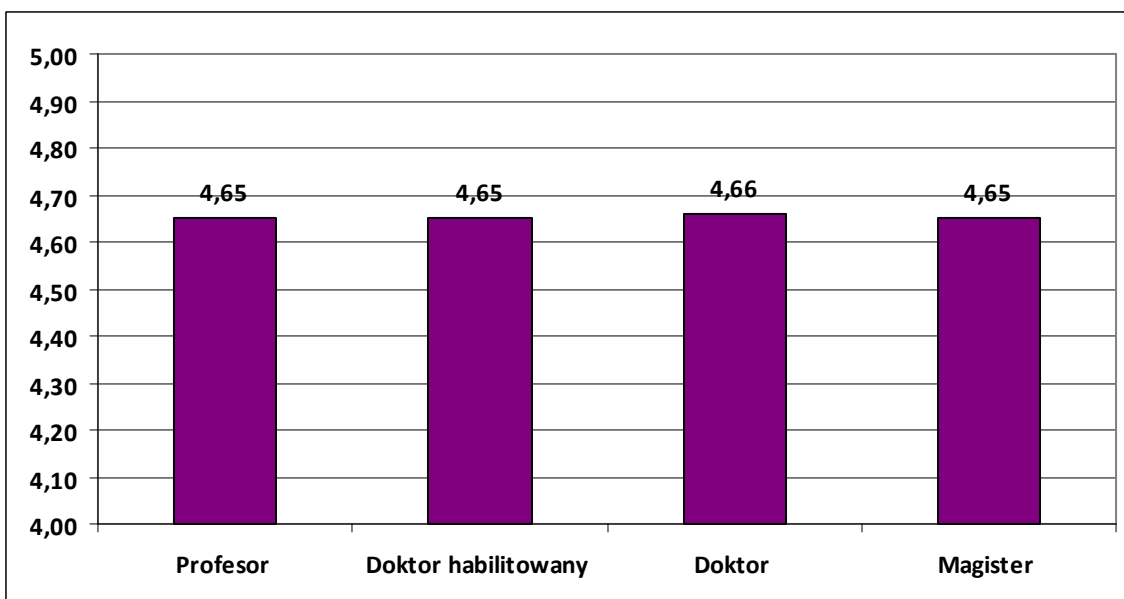
Wykres 5. Średnia ocena dla poszczególnych pytań merytorycznych, zawartych w ankiecie oceny zajęć przez studentów dla poszczególnych Wydziałów – część IV

Źródło: opracowanie własne na podstawie wyników ankietyzacji zajęć przez studentów w poszczególnych Wydziałach Politechniki Lubelskiej, przeprowadzone za semestr zimowy w roku akademickim 2016/2017.



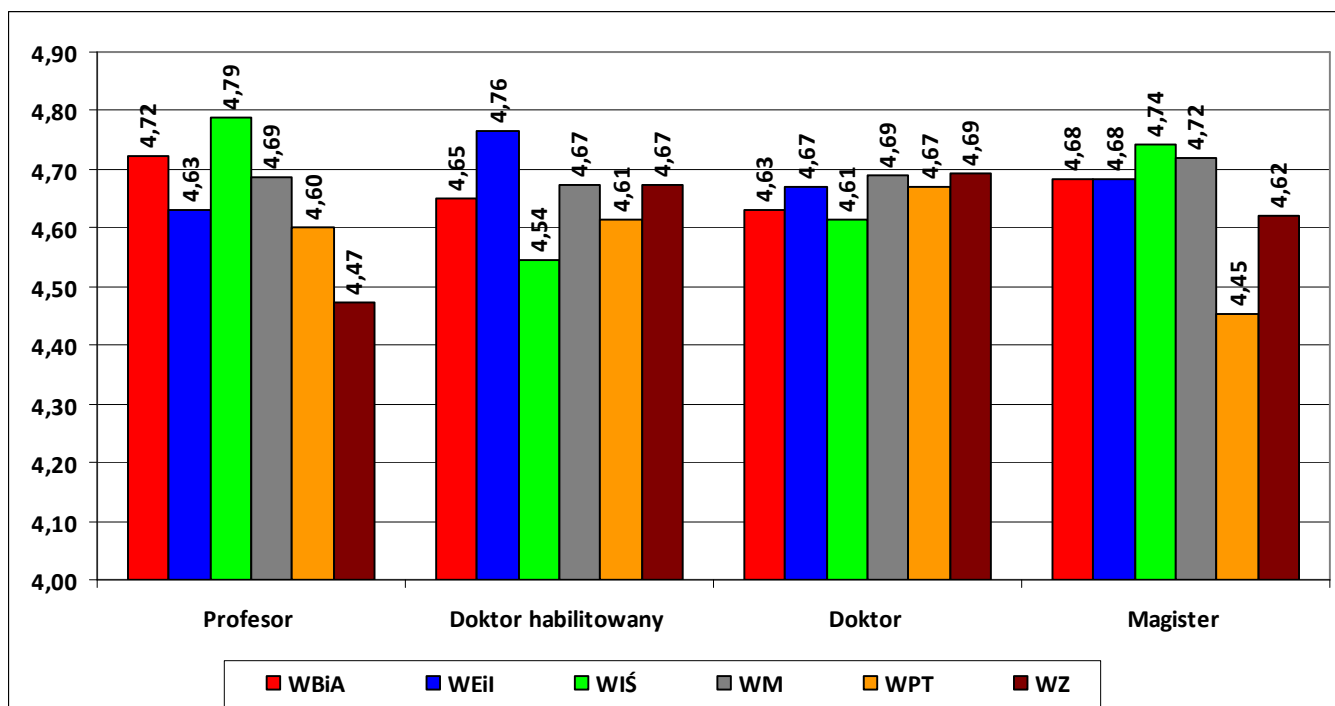
Wykres 6. Średnia ocena dla poszczególnych pytań merytorycznych, zawartych w ankiecie oceny zajęć przez studentów dla poszczególnych Wydziałów – część V

Źródło: opracowanie własne na podstawie wyników ankietyzacji zajęć przez studentów w poszczególnych Wydziałach Politechniki Lubelskiej, przeprowadzone za semestr zimowy w roku akademickim 2016/2017.



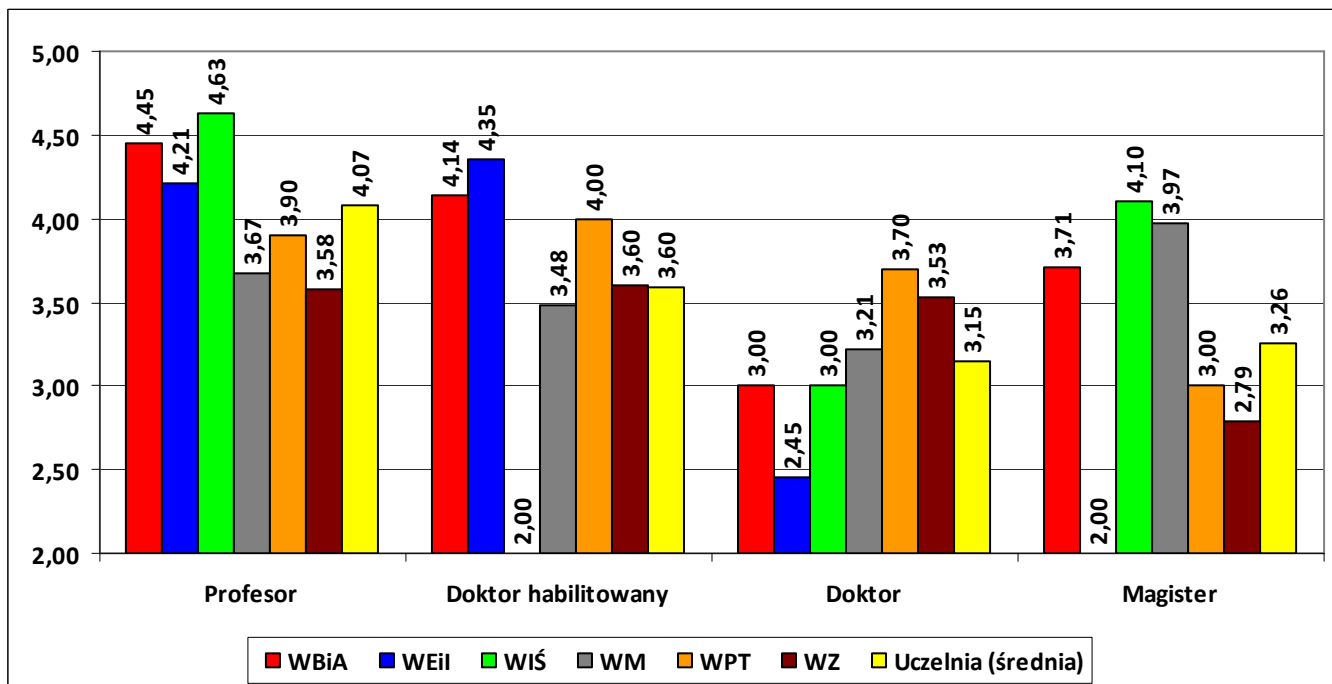
Wykres 7. Średnia ocena dla poszczególnych grup pracowniczych dla całej Uczelni w semestrze zimowym roku akademickiego 2016/2017

Źródło: opracowanie własne na podstawie wyników ankietyzacji zajęć przez studentów w poszczególnych Wydziałach Politechniki Lubelskiej, przeprowadzone za semestr zimowy w roku akademickim 2016/2017.



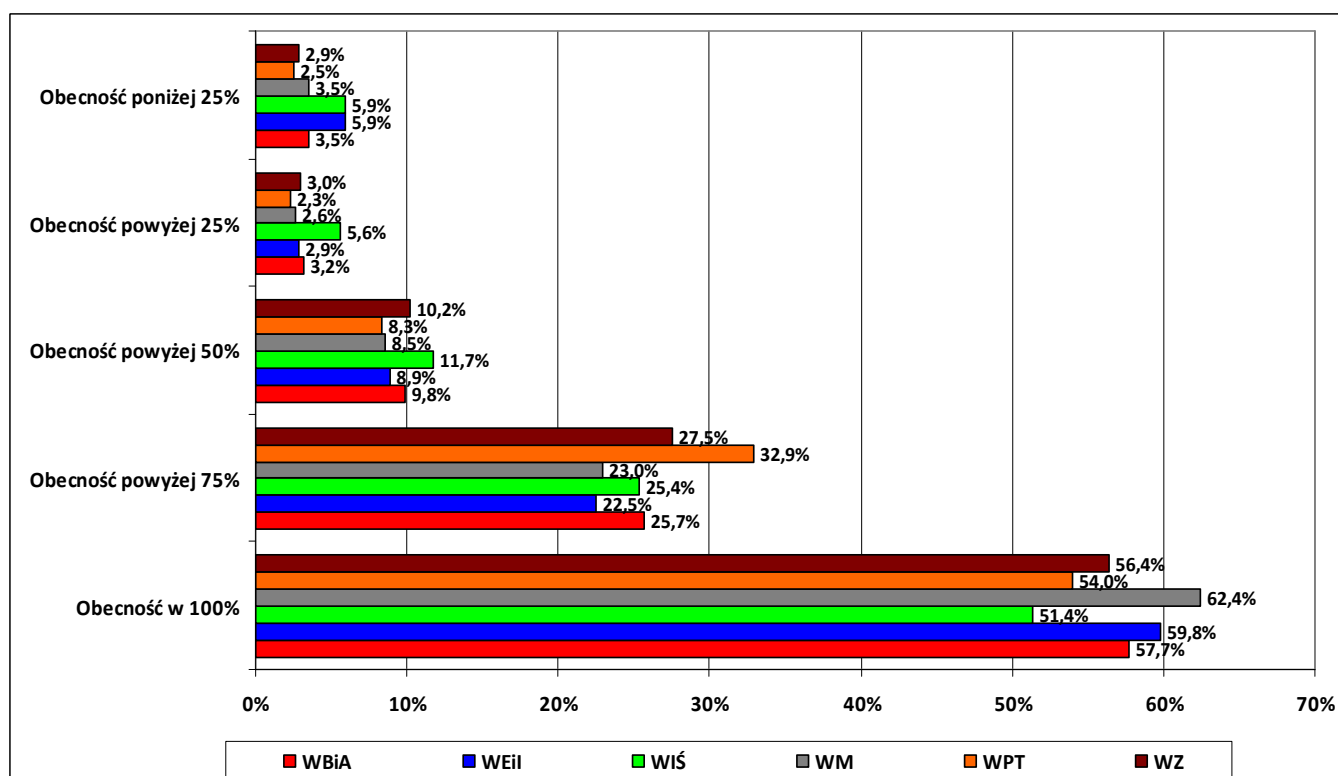
Wykres 8. Średnia ocena dla poszczególnych grup pracowniczych w jednostkach organizacyjnych Uczelni w semestrze zimowy roku akademickiego 2016/2017

Źródło: opracowanie własne na podstawie wyników ankietyzacji zajęć przez studentów w poszczególnych Wydziałach Politechniki Lubelskiej, przeprowadzone za semestr zimowy w roku akademickim 2016/2017.



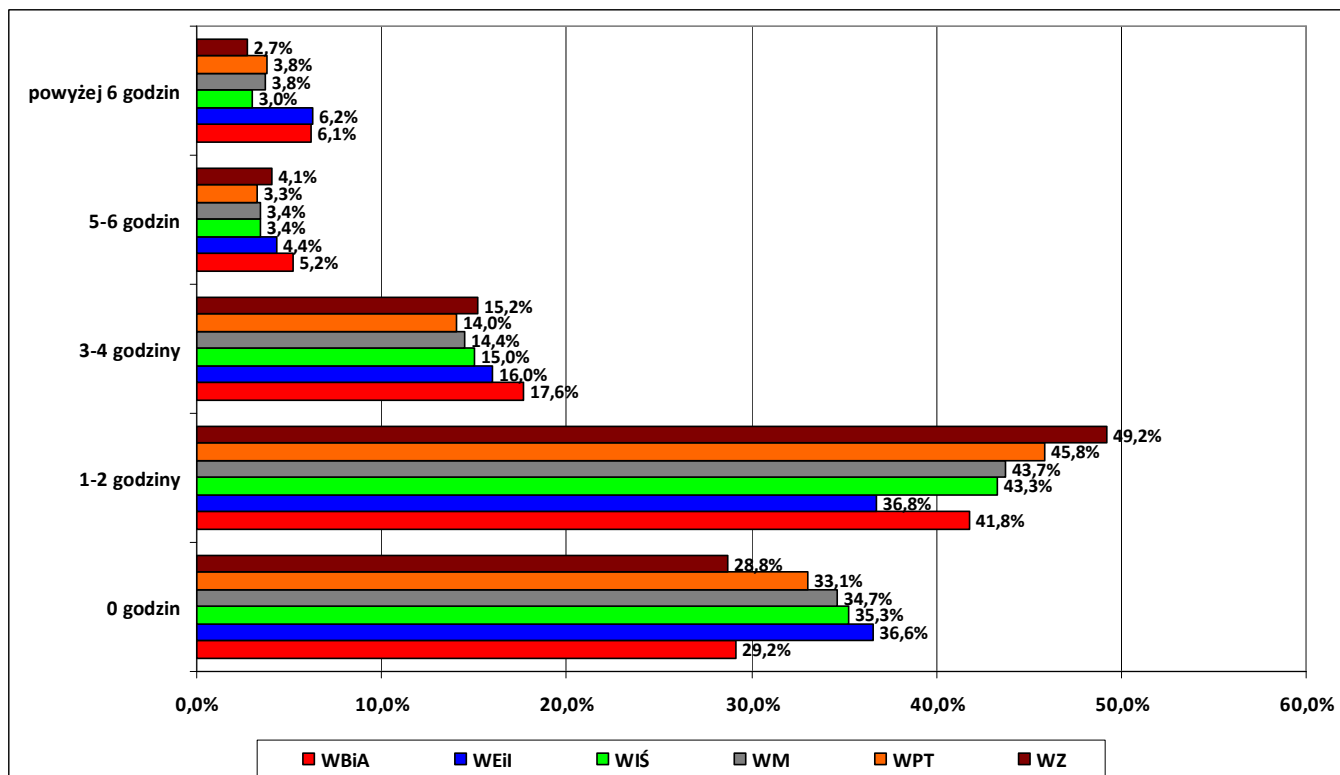
Wykres 9. Minimalna ocena dla poszczególnych grup pracowniczych w jednostkach organizacyjnych Uczelni w semestrze zimowym roku akademickiego 2016/2017

Źródło: opracowanie własne na podstawie wyników ankietyzacji zajęć przez studentów w poszczególnych Wydziałach Politechniki Lubelskiej, przeprowadzone za semestr zimowy w roku akademickim 2016/2017.



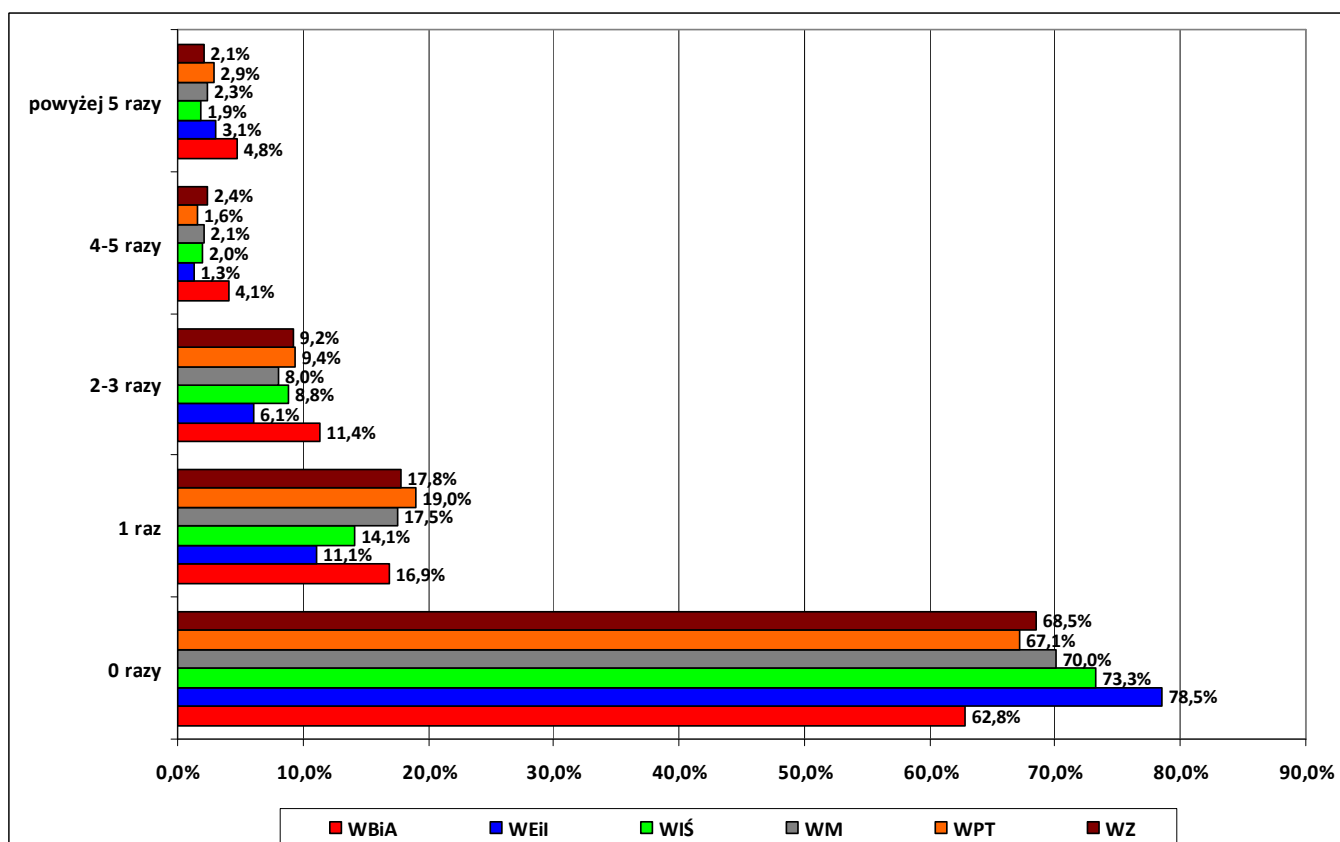
Wykres 10. Przeciętny stopień uczestnictwa studentów w zajęciach w poszczególnych jednostkach organizacyjnych Uczelni w semestrze zimowym roku akademickiego 2016/2017

Źródło: opracowanie własne na podstawie wyników ankietyzacji zajęć przez studentów w poszczególnych Wydziałach Politechniki Lubelskiej, przeprowadzone za semestr zimowy w roku akademickim 2016/2017.



Wykres 11. Przeciętny dodatkowy czas w tygodniu przeznaczany na naukę przez studentów poszczególnych jednostek organizacyjnych Uczelni w semestrze zimowym roku akademickiego 2016/2017

Źródło: opracowanie własne na podstawie wyników ankietyzacji zajęć przez studentów w poszczególnych Wydziałach Politechniki Lubelskiej, przeprowadzone za semestr zimowy w roku akademickim 2016/2017.



Wykres 12. Przeciętny stopień uczestnictwa w konsultacjach studentów poszczególnych jednostek organizacyjnych Uczelni w semestrze zimowym roku akademickiego 2016/2017

Źródło: opracowanie własne na podstawie wyników ankietyzacji zajęć przez studentów w poszczególnych Wydziałach Politechniki Lubelskiej, przeprowadzone za semestr zimowy w roku akademickim 2016/2017.

Tabela 4. Uczestnictwo doktorantów w ocenie zajęć

Lp.	Wyszczególnienie	WEil	WM	Ogółem PL
1	Liczba doktorantów uprawnionych do wypełnienia ankiety ²	70	70	140
2	Liczba doktorantów, którzy wypełnili ankiety	16	40	56
3	Odsetek osób oceniających zajęcia	22,86%	57,14%	40,00%

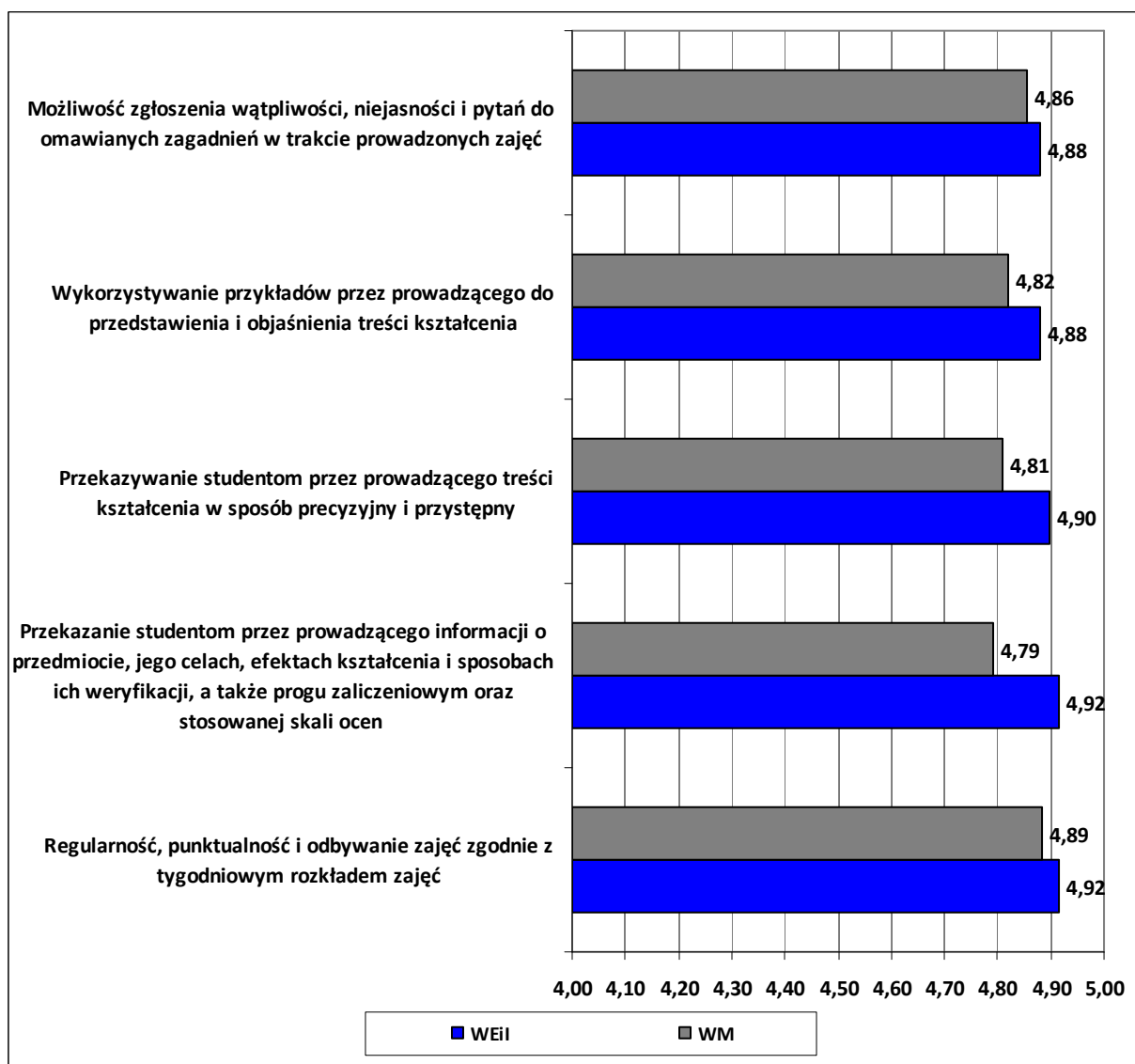
Źródło: opracowanie własne na podstawie wyników ankietyzacji zajęć przez doktorantów w poszczególnych Wydziałach Politechniki Lubelskiej, przeprowadzone za semestr zimowy w roku akademickim 2016/2017.

Tabela 5. Średnia ocena dla poszczególnych pytań merytorycznych w grupie doktorantów

Lp.	Pytanie	Średnia liczba punktów ze wszystkich wypełnionych ankiet
1	Regularność, punktualność i odbywanie zajęć zgodnie z tygodniowym rozkładem zajęć	4,90
2	Przekazanie studentom przez prowadzącego informacji o przedmiocie, jego celach, efektach kształcenia i sposobach ich weryfikacji, a także progu zaliczeniowym oraz stosowanej skali ocen	4,85
3	Przekazywanie studentom przez prowadzącego treści kształcenia w sposób precyzyjny i przystępny	4,85
4	Wykorzystywanie przykładów przez prowadzącego do przedstawienia i objaśnienia treści kształcenia	4,85
5	Możliwość zgłoszenia wątpliwości, niejasności i pytań do omawianych zagadnień w trakcie prowadzonych zajęć	4,87
6	Przygotowanie prowadzącego do zajęć i posiadanie przez prowadzącego wiedzy do odpowiadania na pytania oraz wyjaśnienia zgłaszanych problemów	4,84
7	Zachęcanie studentów przez prowadzącego do samodzielnego myślenia na zajęciach	4,85
8	Stosowanie przez prowadzącego do oceny pracy studentów jasno określonych i obiektywnych zasad/kryteriów, przedstawionych na początku zajęć	4,85
9	Przestrzeganie przez prowadzącego terminów konsultacji/dyżurów	4,93
10	Kulturalne odnoszenie się przez prowadzącego do studentów	4,91

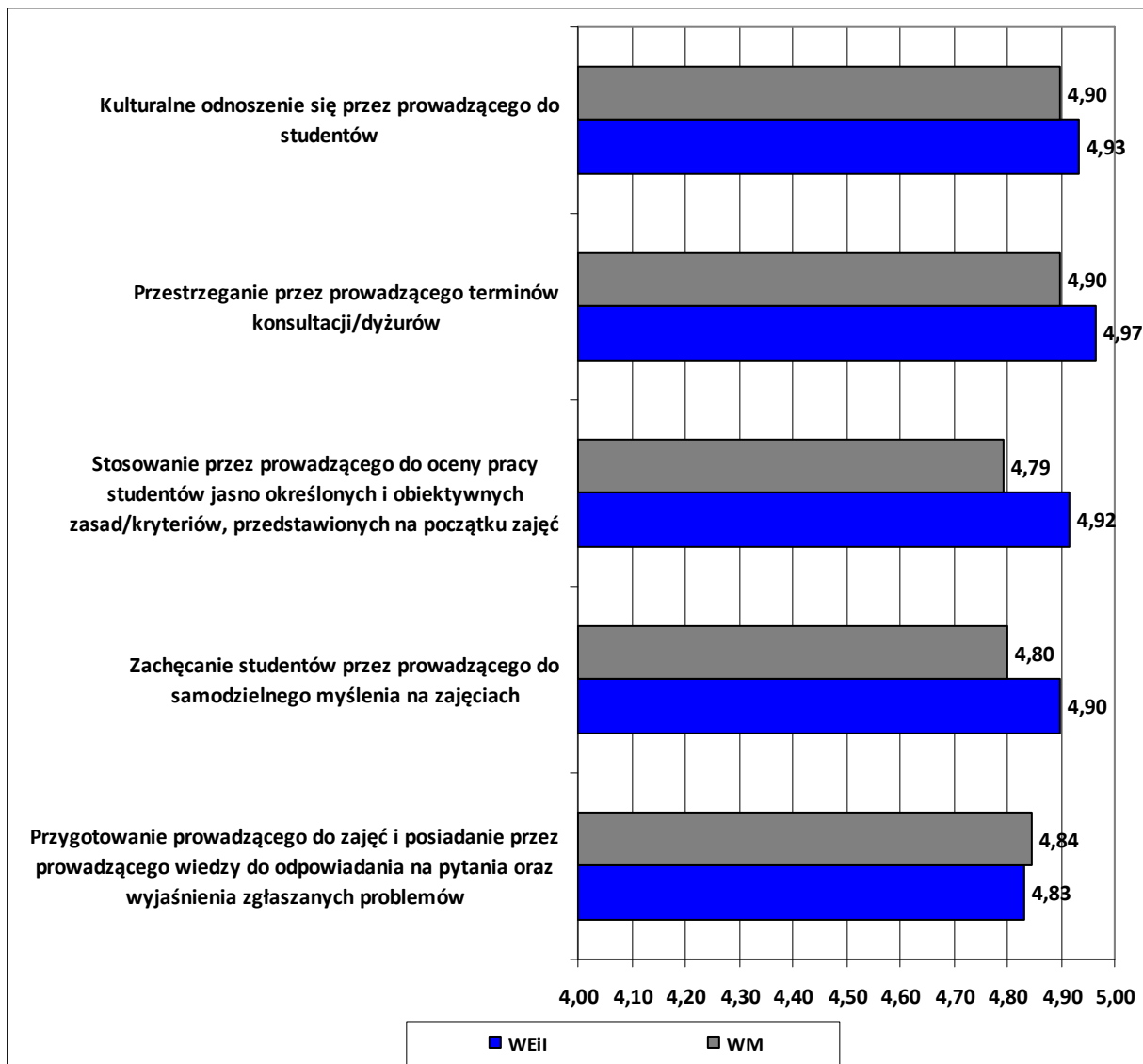
Źródło: opracowanie własne na podstawie wyników ankietyzacji zajęć przez doktorantów w poszczególnych Wydziałach Politechniki Lubelskiej, przeprowadzone za semestr zimowy w roku akademickim 2016/2017.

² Liczba osób uprawnionych do wypełnienia ankiety została podana na podstawie sprawozdania S-12 (na dzień 30.11.2015 roku), bez uwzględnienia cudzoziemców.



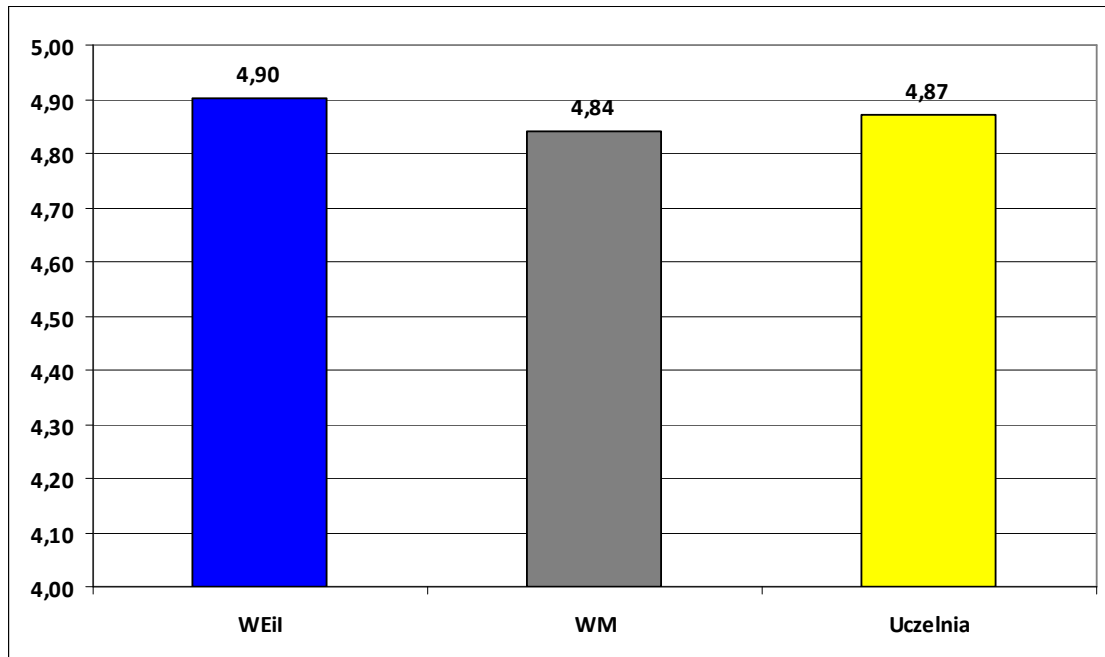
Wykres 13. Średnia ocena dla poszczególnych pytań merytorycznych, zawartych w ankiecie oceny zajęć przez doktorantów dla poszczególnych Wydziałów – część I

Źródło: opracowanie własne na podstawie wyników ankietyzacji zajęć przez doktorantów w poszczególnych Wydziałach Politechniki Lubelskiej, przeprowadzone za semestr zimowy w roku akademickim 2016/2017.



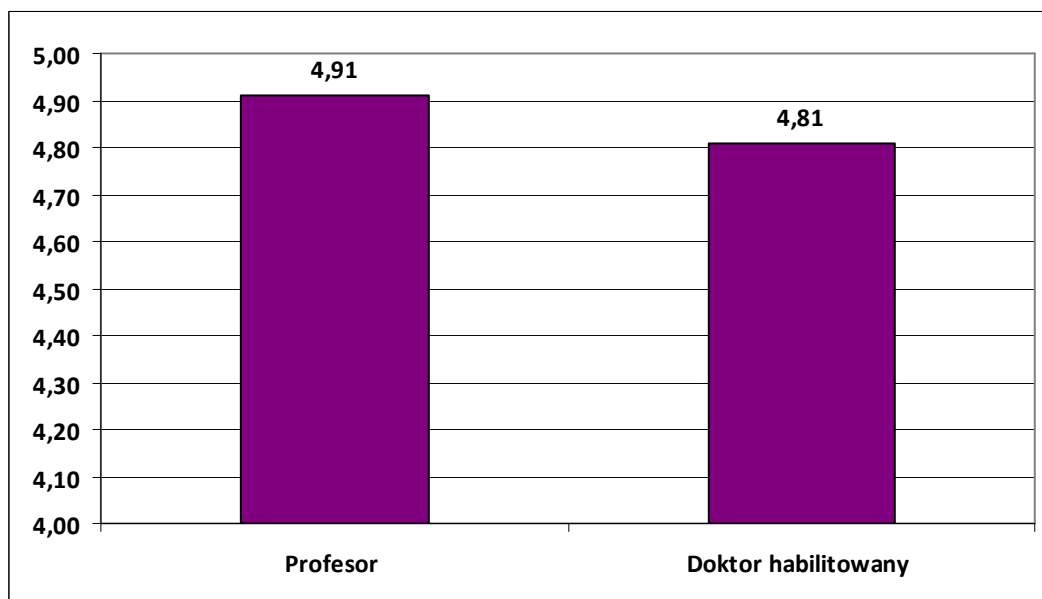
Wykres 14. Średnia ocena dla poszczególnych pytań merytorycznych, zawartych w ankiecie oceny zajęć przez doktorantów dla poszczególnych Wydziałów – część II

Źródło: opracowanie własne na podstawie wyników ankietyzacji zajęć przez doktorantów w poszczególnych Wydziałach Politechniki Lubelskiej, przeprowadzone za semestr zimowy w roku akademickim 2016/2017.



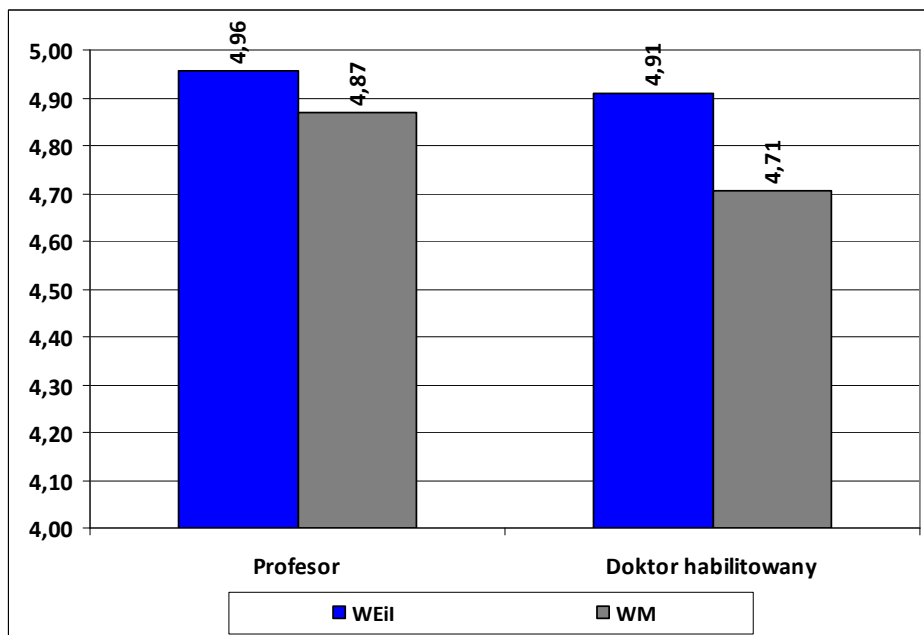
Wykres 15. Średnia ocena zajęć na studiach doktoranckich za semestr zimowy w roku akademickim 2016/2017 dla Uczelni oraz poszczególnych Wydziałów

Źródło: opracowanie własne na podstawie wyników ankietyzacji zajęć przez doktorantów w poszczególnych Wydziałach Politechniki Lubelskiej, przeprowadzone za semestr zimowy w roku akademickim 2016/2017.



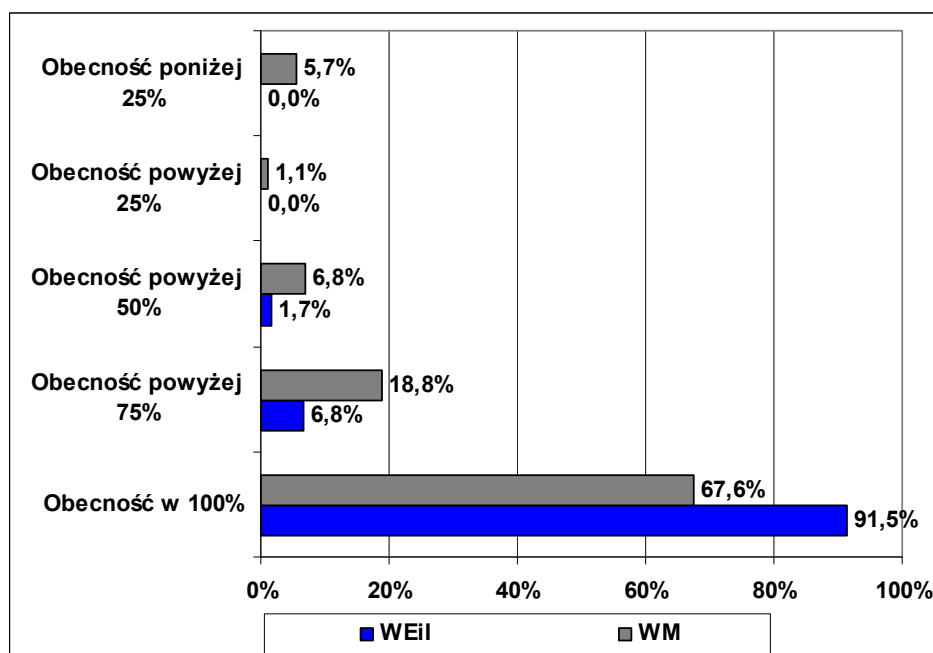
Wykres 16. Średnia ocena dla poszczególnych grup pracowniczych, prowadzących zajęcia na studiach doktoranckich, dla całej Uczelni w semestrze zimowym roku akademickiego 2016/2017

Źródło: opracowanie własne na podstawie wyników ankietyzacji zajęć przez doktorantów w poszczególnych Wydziałach Politechniki Lubelskiej, przeprowadzone za semestr zimowy w roku akademickim 2016/2017.



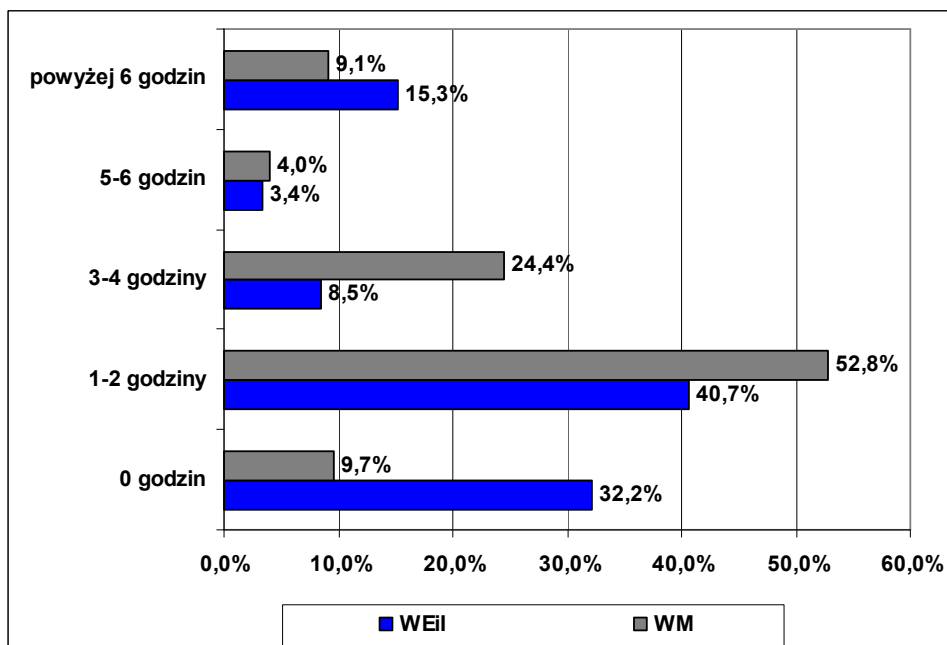
Wykres 17. Średnia ocena dla poszczególnych grup pracowniczych, prowadzących zajęcia na studiach doktoranckich, dla jednostek organizacyjnych Uczelni w semestrze zimowym roku akademickiego 2016/2017

Źródło: opracowanie własne na podstawie wyników ankietyzacji zajęć przez doktorantów w poszczególnych Wydziałach Politechniki Lubelskiej, przeprowadzone za semestr zimowy w roku akademickim 2016/2017.



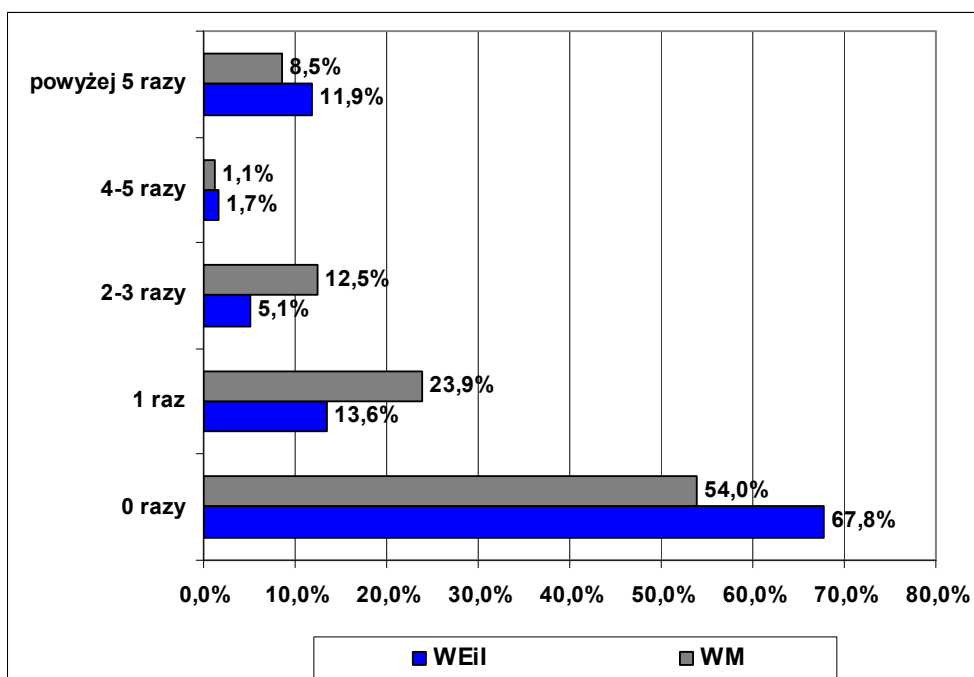
Wykres 18. Przeciętny stopień uczestnictwa doktorantów w zajęciach w poszczególnych jednostkach organizacyjnych Uczelni w semestrze zimowym roku akademickiego 2016/2017

Źródło: opracowanie własne na podstawie wyników ankietyzacji zajęć przez doktorantów w poszczególnych Wydziałach Politechniki Lubelskiej, przeprowadzone za semestr zimowy w roku akademickim 2016/2017.



Wykres 19. Przeciętny dodatkowy czas w tygodniu przeznaczony na naukę przez doktorantów poszczególnych jednostek organizacyjnych Uczelni w semestrze zimowym roku akademickiego 2016/2017

Źródło: opracowanie własne na podstawie wyników ankietyzacji zajęć przez doktorantów w poszczególnych Wydziałach Politechniki Lubelskiej, przeprowadzone za semestr zimowy w roku akademickim 2016/2017.



Wykres 20. Przeciętny stopień uczestnictwa doktorantów w konsultacjach w poszczególnych jednostkach organizacyjnych Uczelni w semestrze zimowym roku akademickiego 2016/2017

Źródło: opracowanie własne na podstawie wyników ankietyzacji zajęć przez doktorantów w poszczególnych Wydziałach Politechniki Lubelskiej, przeprowadzone za semestr zimowy w roku akademickim 2016/2017.