



**Wyniki oceny zajęć  
przez studentów i doktorantów Politechniki Lubelskiej  
za semestr letni roku akademickiego 2016/2017**

Przygotowała:

Dr Anna Arent

Pełnomocnik Rektora ds. Jakości Kształcenia

Lublin, wrzesień 2017

**Tabela 1.** Interpretacja oceny zajęć

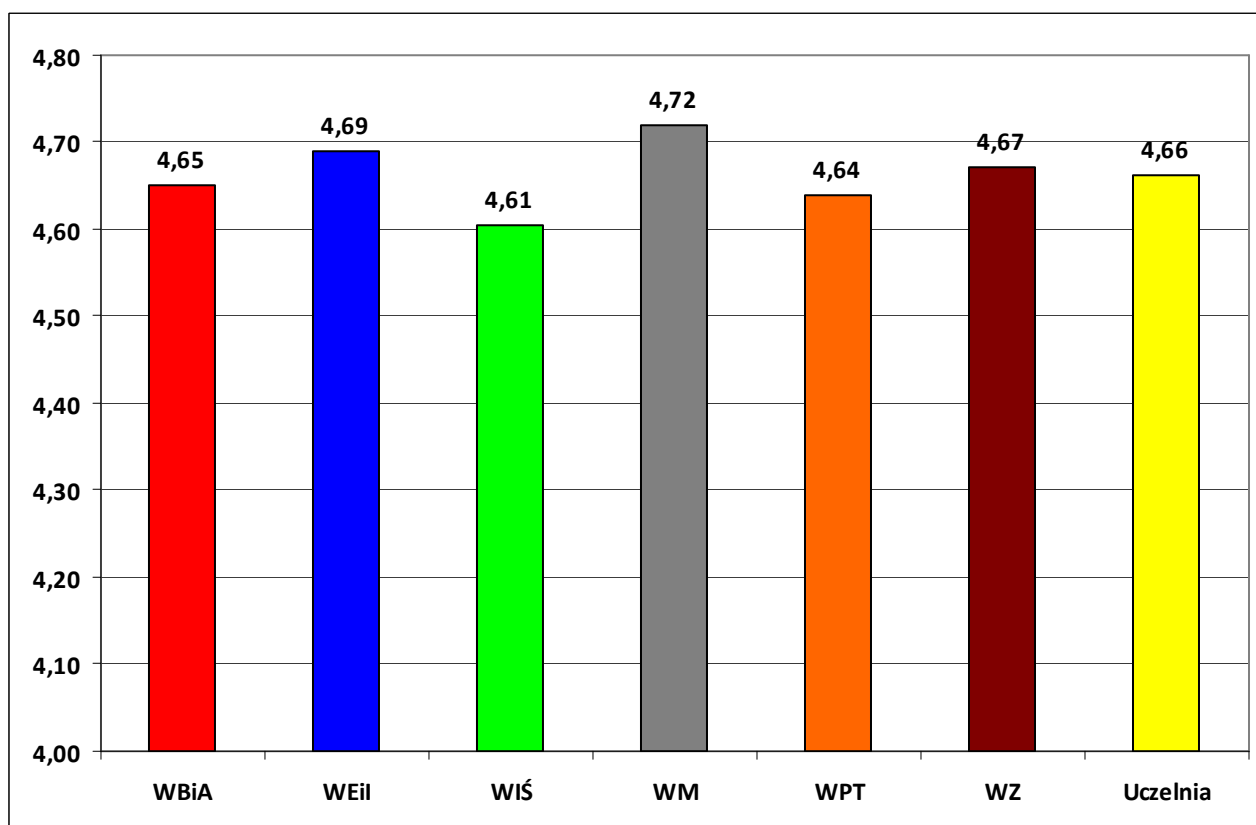
Średnia liczba punktów	Ocena
2,00 – 2,69	niedostateczna
2,70 – 3,19	dostateczna
3,20 – 3,69	dostateczna plus
3,70 – 4,19	dobra
4,20 – 4,69	dobra plus
4,70 – 5,00	bardzo dobra

Źródło: załącznik nr 2 do Zarządzenia Nr R-23/2015 Rektora Politechniki Lubelskiej z dnia 31 marca 2015 r. w sprawie szczegółowych elementów Wewnętrznego Systemu Zapewniania Jakości Kształcenia.

**Tabela 2.** Uczestnictwo studentów w ocenie zajęć

Lp.	Wyszczególnienie	WBiA	WEiI	WIŚ	WM	WPT	WZ	Ogółem PL
1	Liczba studentów uprawnionych do wypełnienia ankiety <sup>1</sup>	1554	2351	866	2269	485	1109	8634
2	Liczba studentów, którzy wypełnili ankiety	1359	1377	379	1411	279	621	5426
3	Odsetek osób oceniających zajęcia	87,45%	58,57%	43,76%	62,19%	57,53%	56,00%	62,84%

Źródło: opracowanie własne na podstawie wyników oceny zajęć przez studentów w poszczególnych Wydziałach Politechniki Lubelskiej, przeprowadzone za semestr letni w roku akademickim 2016/2017.

**Wykres 1.** Średnia ocena zajęć za semestr letni w roku akademickim 2016/2017 dla Uczelni oraz poszczególnych Wydziałów

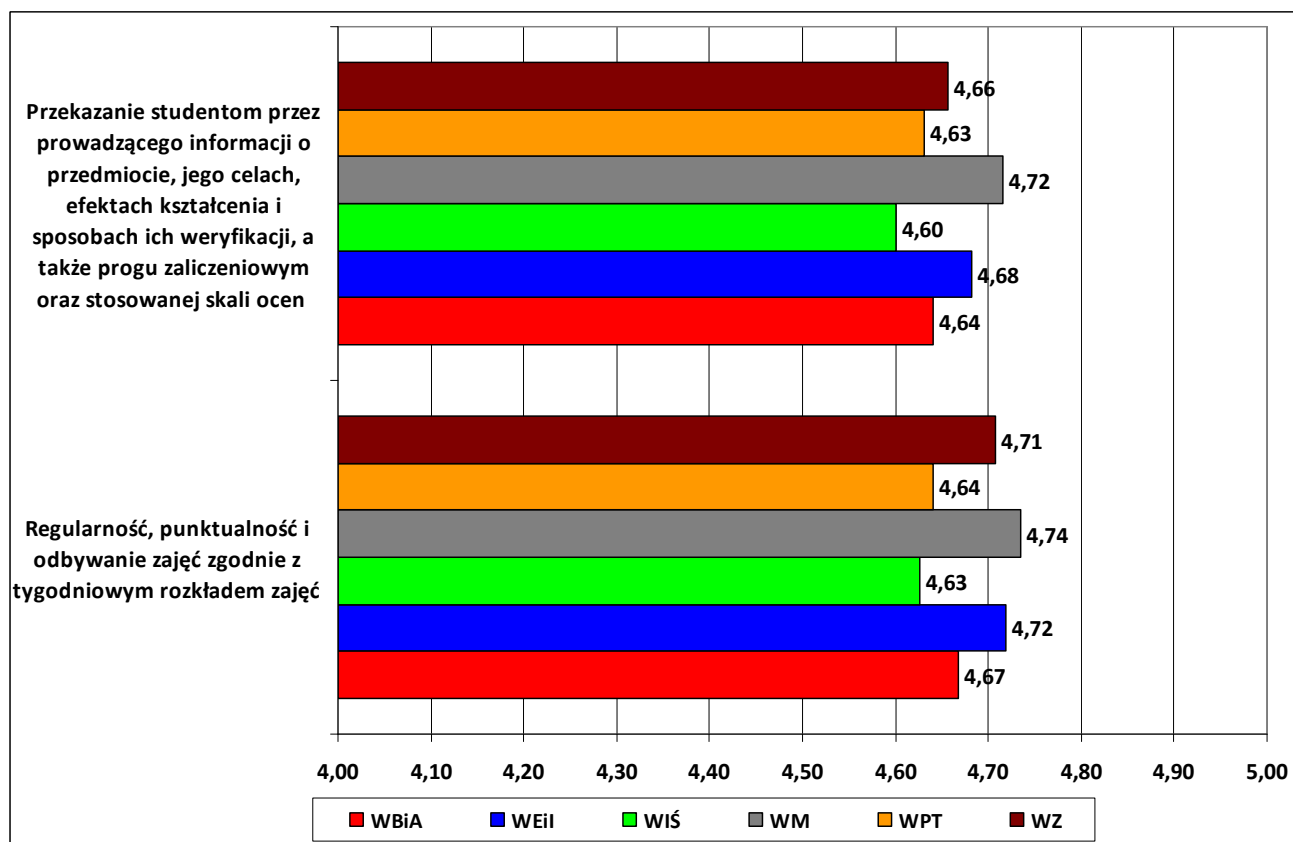
Źródło: opracowanie własne na podstawie wyników oceny zajęć przez studentów w poszczególnych Wydziałach Politechniki Lubelskiej, przeprowadzone za semestr letni w roku akademickim 2016/2017.

<sup>1</sup> Liczba osób uprawnionych do wypełnienia ankiety została podana na podstawie sprawozdań S-10 (na dzień 30.11.2016 roku), bez uwzględnienia cudzoziemców.

**Tabela 3.** Średnia ocena dla poszczególnych pytań merytorycznych

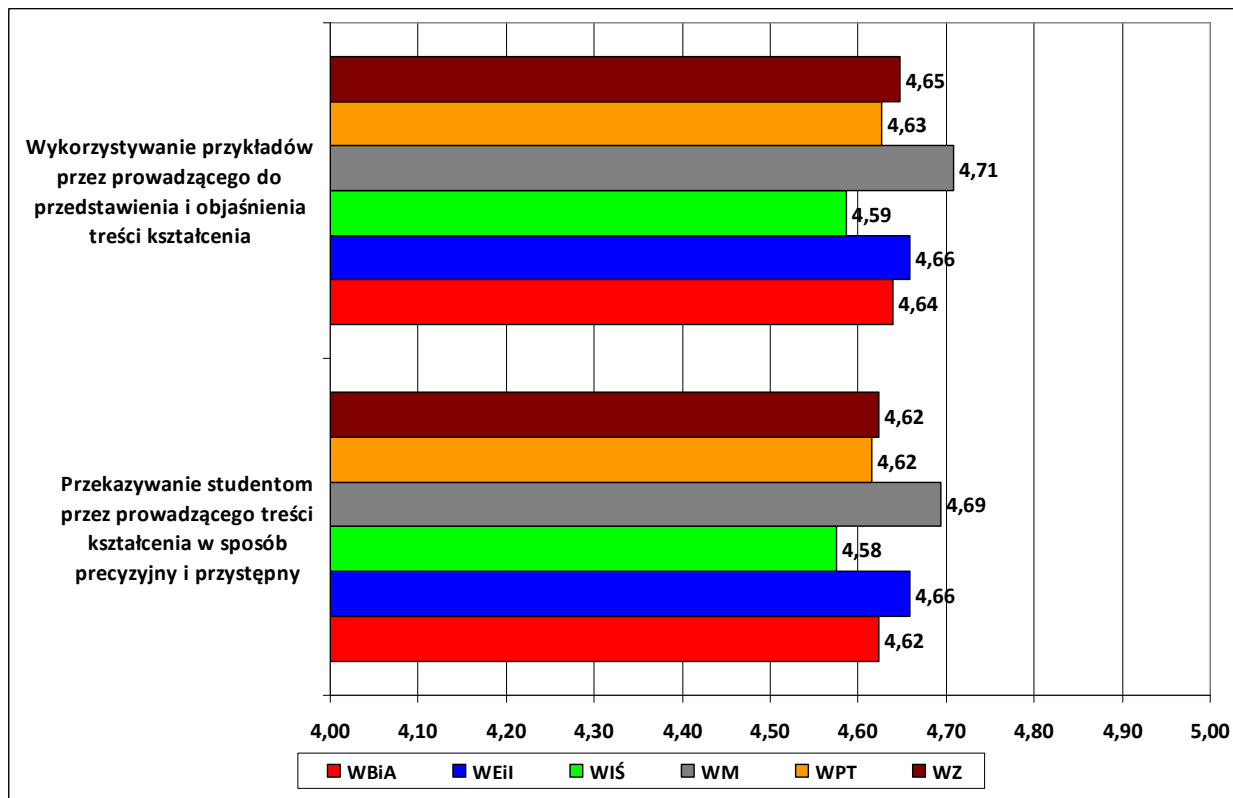
Lp.	Pytanie	Średnia liczba punktów ze wszystkich wypełnionych ankiet
1	Regularność, punktualność i odbywanie zajęć zgodnie z tygodniowym rozkładem zajęć	4,68
2	Przekazanie studentom przez prowadzącego informacji o przedmiocie, jego celach, efektach kształcenia i sposobach ich weryfikacji, a także progu zaliczeniowym oraz stosowanej skali ocen	4,65
3	Przekazywanie studentom przez prowadzącego treści kształcenia w sposób precyzyjny i przystępny	4,63
4	Wykorzystywanie przykładów przez prowadzącego do przedstawienia i objaśnienia treści kształcenia	4,64
5	Możliwość zgłoszenia wątpliwości, niejasności i pytań do omawianych zagadnień w trakcie prowadzonych zajęć	4,66
6	Przygotowanie prowadzącego do zajęć i posiadanie przez prowadzącego wiedzy do odpowiadania na pytania oraz wyjaśnienia zgłaszanych problemów	4,66
7	Zachęcanie studentów przez prowadzącego do samodzielnego myślenia na zajęciach	4,65
8	Stosowanie przez prowadzącego do oceny pracy studentów jasno określonych i obiektywnych zasad/kryteriów, przedstawionych na początku zajęć	4,65
9	Przestrzeganie przez prowadzącego terminów konsultacji/dyżurów	4,68
10	Kulturalne odnoszenie się przez prowadzącego do studentów	4,70

Źródło: opracowanie własne na podstawie wyników oceny zajęć przez studentów w poszczególnych Wydziałach Politechniki Lubelskiej, przeprowadzone za semestr letni w roku akademickim 2016/2017.



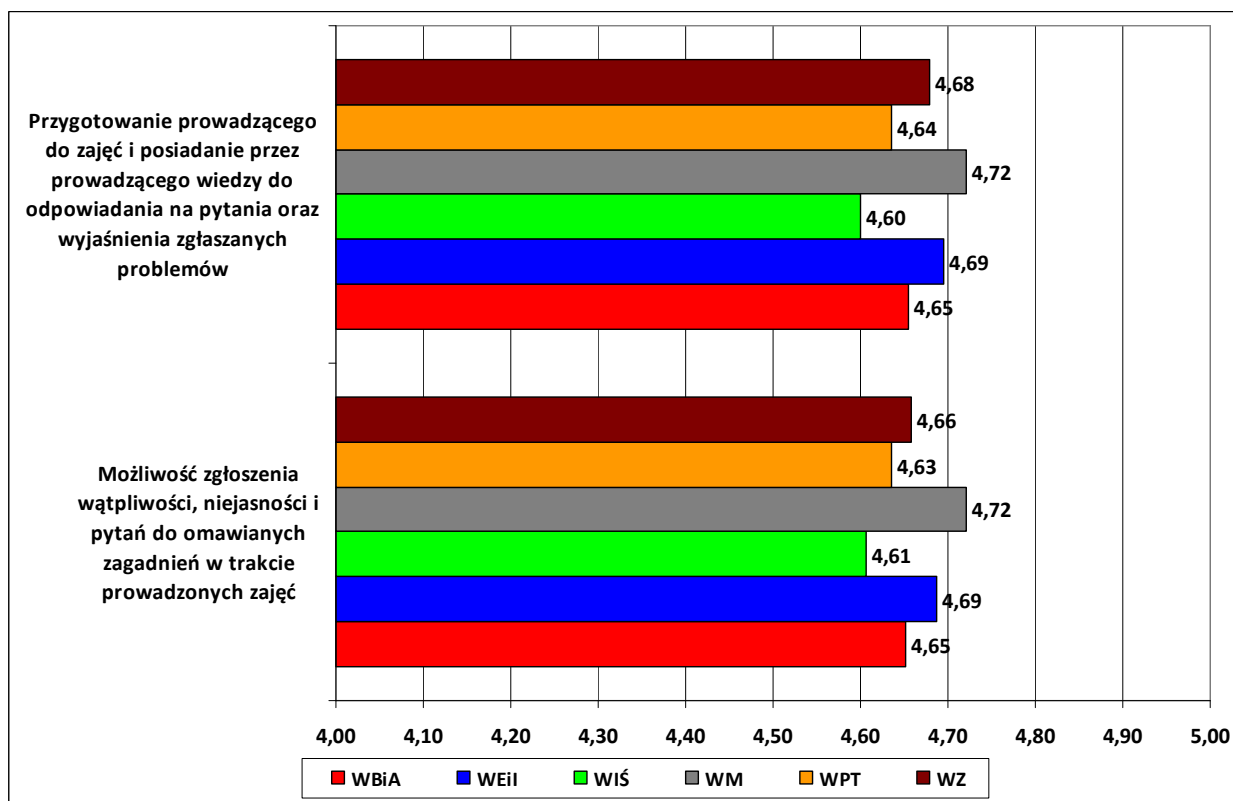
**Wykres 2.** Średnia ocena dla poszczególnych pytań merytorycznych, zawartych w kwestionariuszu oceny zajęć przez studentów dla poszczególnych Wydziałów – część I

Źródło: opracowanie własne na podstawie wyników oceny zajęć przez studentów w poszczególnych Wydziałach Politechniki Lubelskiej, przeprowadzone za semestr letni w roku akademickim 2016/2017.



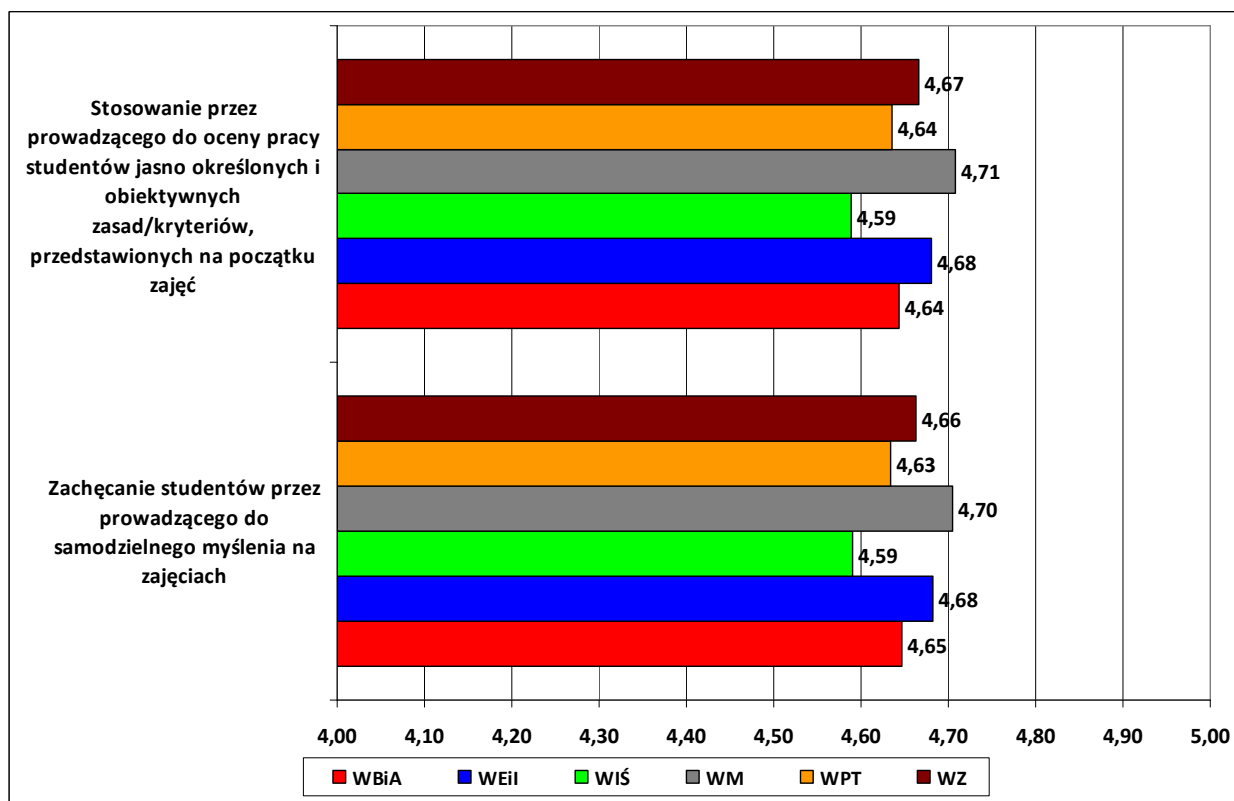
**Wykres 3.** Średnia ocena dla poszczególnych pytań merytorycznych, zawartych w kwestionariuszu oceny zajęć przez studentów dla poszczególnych Wydziałów – część II

Źródło: opracowanie własne na podstawie wyników oceny zajęć przez studentów w poszczególnych Wydziałach Politechniki Lubelskiej, przeprowadzone za semestr letni w roku akademickim 2016/2017.



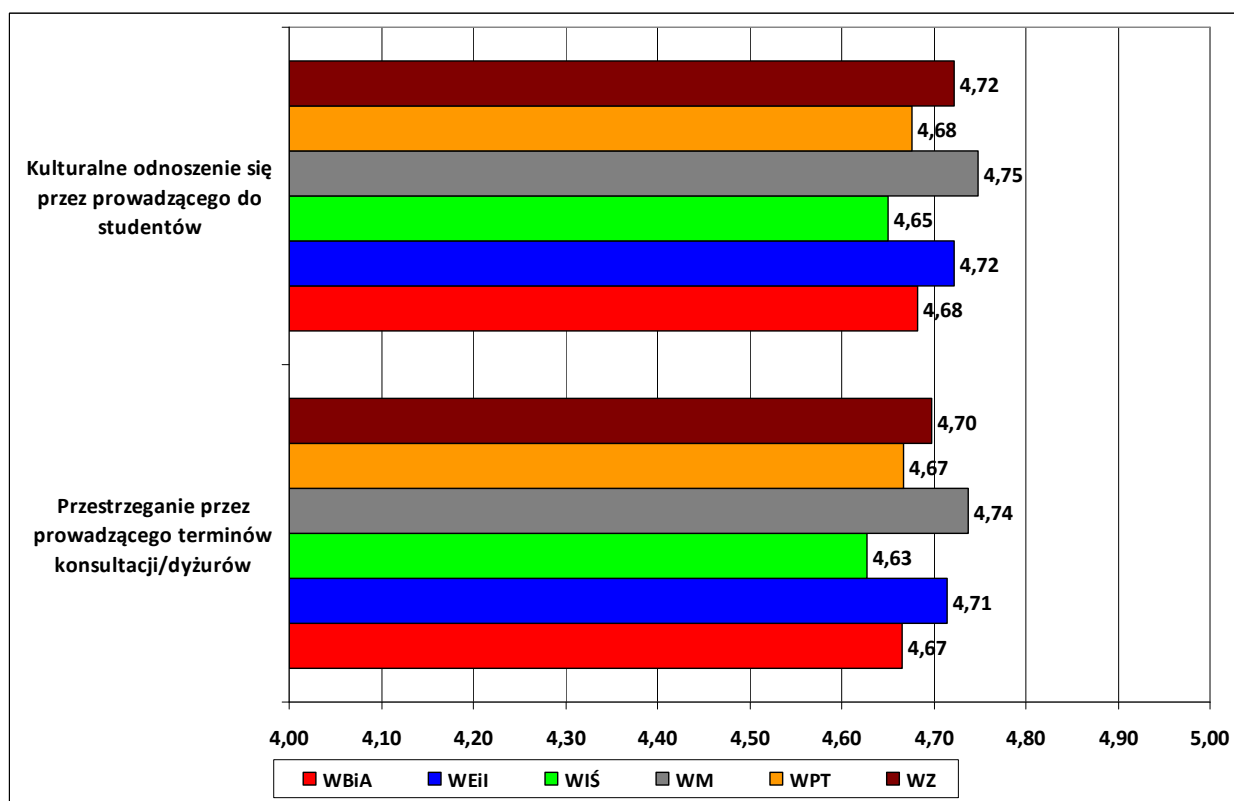
**Wykres 4.** Średnia ocena dla poszczególnych pytań merytorycznych, zawartych w kwestionariuszu oceny zajęć przez studentów dla poszczególnych Wydziałów – część III

Źródło: opracowanie własne na podstawie wyników oceny zajęć przez studentów w poszczególnych Wydziałach Politechniki Lubelskiej, przeprowadzone za semestr letni w roku akademickim 2016/2017.



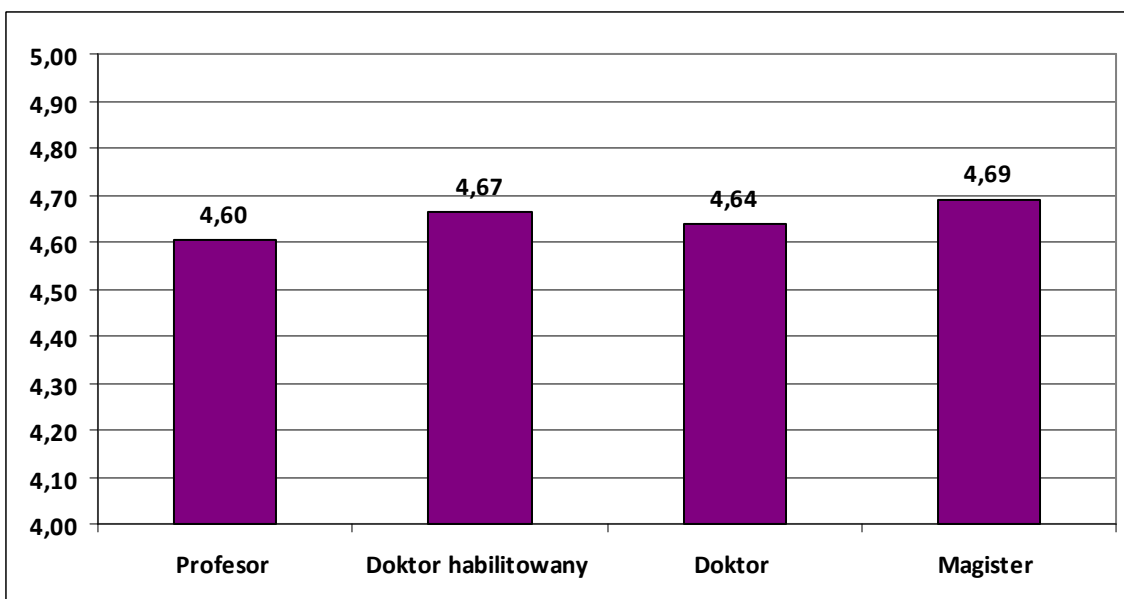
**Wykres 5.** Średnia ocena dla poszczególnych pytań merytorycznych, zawartych w kwestionariuszu oceny zajęć przez studentów dla poszczególnych Wydziałów – część IV

Źródło: opracowanie własne na podstawie wyników oceny zajęć przez studentów w poszczególnych Wydziałach Politechniki Lubelskiej, przeprowadzone za semestr letni w roku akademickim 2016/2017.



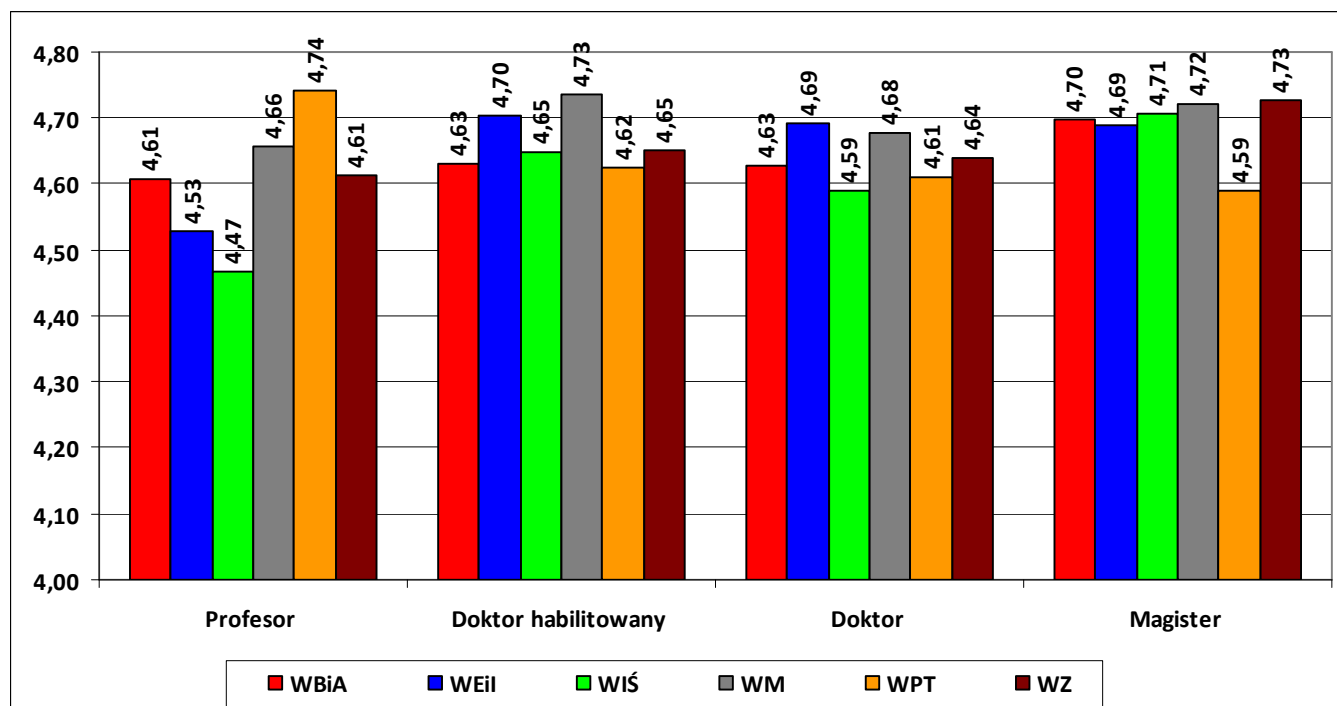
**Wykres 6.** Średnia ocena dla poszczególnych pytań merytorycznych, zawartych w kwestionariuszu oceny zajęć przez studentów dla poszczególnych Wydziałów – część V

Źródło: opracowanie własne na podstawie wyników oceny zajęć przez studentów w poszczególnych Wydziałach Politechniki Lubelskiej, przeprowadzone za semestr letni w roku akademickim 2016/2017.



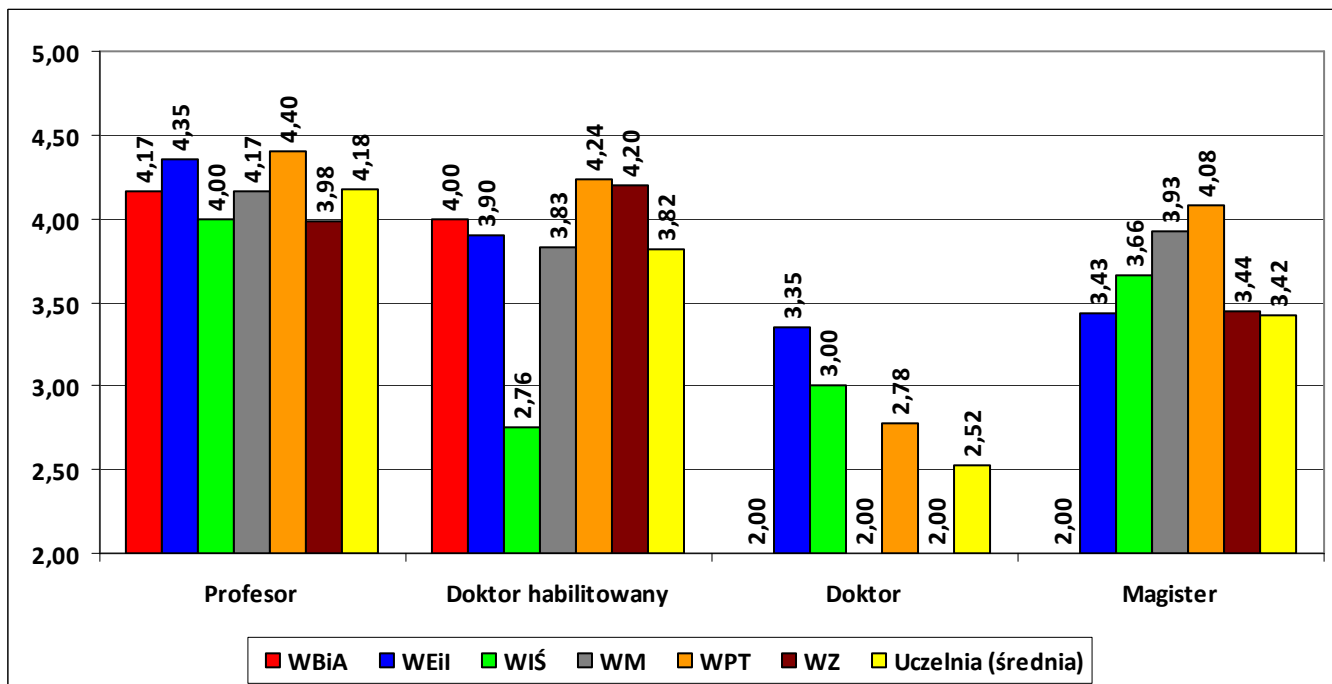
**Wykres 7.** Średnia ocena dla poszczególnych grup pracowniczych dla całej Uczelni w semestrze letnim roku akademickiego 2016/2017

Źródło: opracowanie własne na podstawie wyników oceny zajęć przez studentów w poszczególnych Wydziałach Politechniki Lubelskiej, przeprowadzone za semestr letni w roku akademickim 2016/2017.



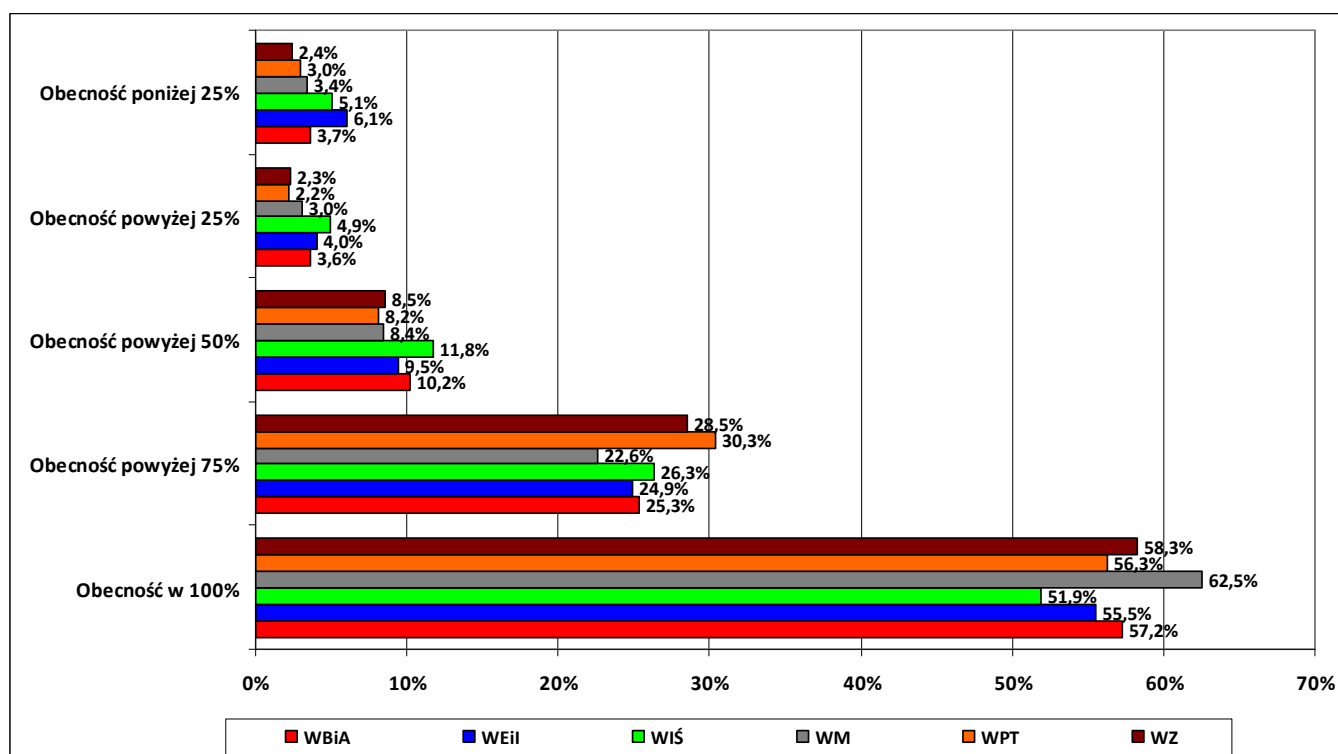
**Wykres 8.** Średnia ocena dla poszczególnych grup pracowniczych w jednostkach organizacyjnych Uczelni w semestrze letni roku akademickiego 2016/2017

Źródło: opracowanie własne na podstawie wyników oceny zajęć przez studentów w poszczególnych Wydziałach Politechniki Lubelskiej, przeprowadzone za semestr letni w roku akademickim 2016/2017.



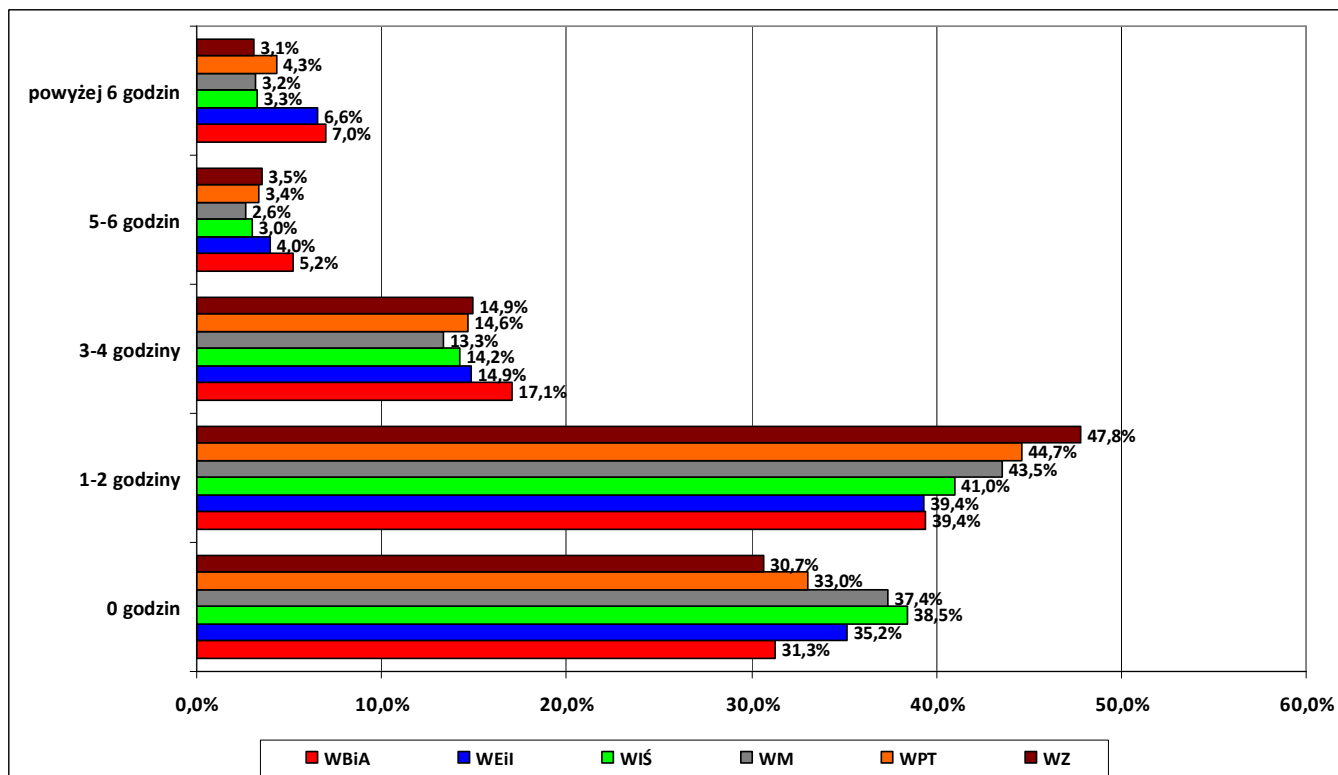
**Wykres 9.** Minimalna ocena dla poszczególnych grup pracowniczych w jednostkach organizacyjnych Uczelni w semestrze letnim roku akademickiego 2016/2017

Źródło: opracowanie własne na podstawie wyników oceny zajęć przez studentów w poszczególnych Wydziałach Politechniki Lubelskiej, przeprowadzone za semestr letni w roku akademickim 2016/2017.



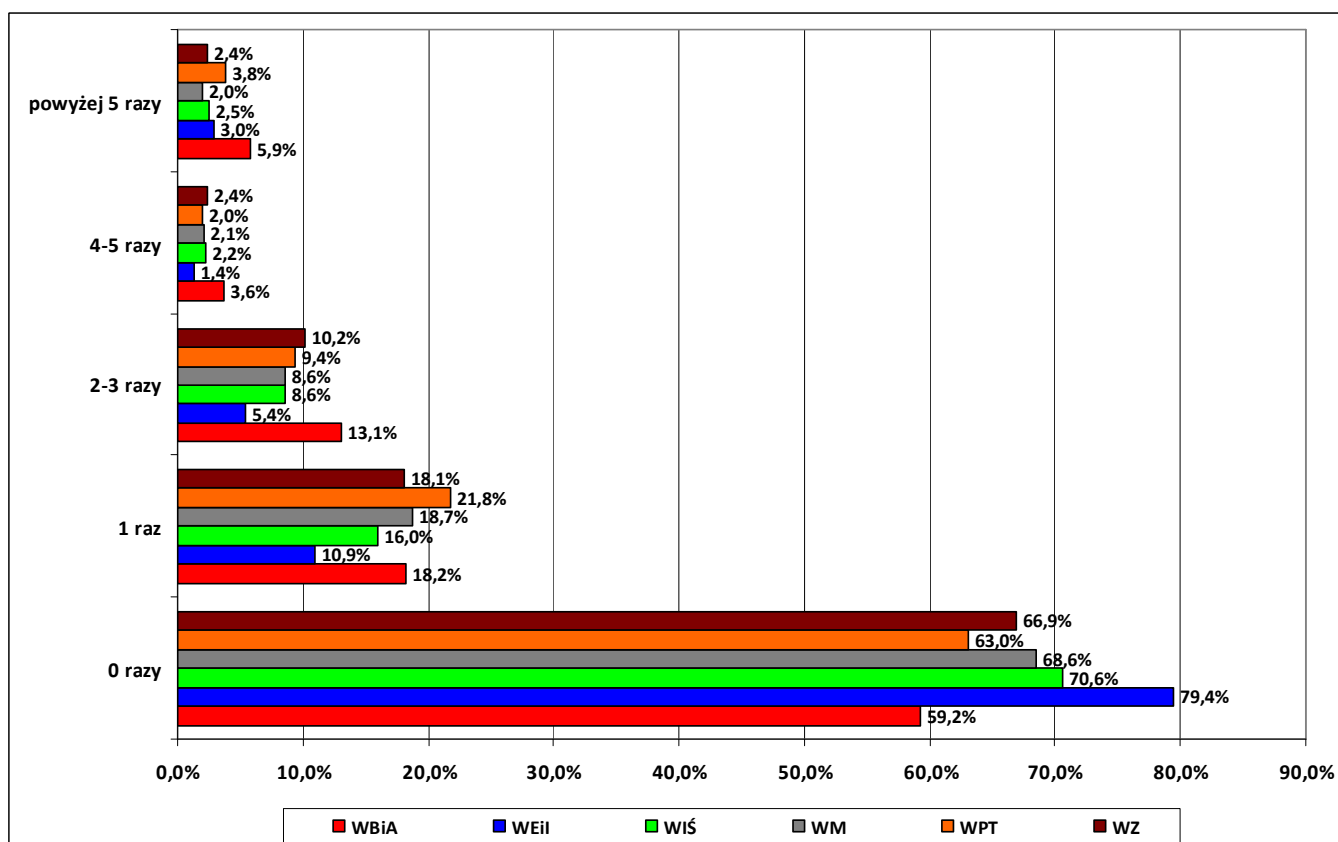
**Wykres 10.** Przeciętny stopień uczestnictwa studentów w zajęciach w poszczególnych jednostkach organizacyjnych Uczelni w semestrze letnim roku akademickiego 2016/2017

Źródło: opracowanie własne na podstawie wyników oceny zajęć przez studentów w poszczególnych Wydziałach Politechniki Lubelskiej, przeprowadzone za semestr letni w roku akademickim 2016/2017.



**Wykres 11.** Przeciętny dodatkowy czas w tygodniu przeznaczany na naukę przez studentów poszczególnych jednostek organizacyjnych Uczelni w semestrze letnim roku akademickiego 2016/2017

Źródło: opracowanie własne na podstawie wyników oceny zajęć przez studentów w poszczególnych Wydziałach Politechniki Lubelskiej, przeprowadzone za semestr letni w roku akademickim 2016/2017.



**Wykres 12.** Przeciętny stopień uczestnictwa w konsultacjach studentów poszczególnych jednostek organizacyjnych Uczelni w semestrze letnim roku akademickiego 2016/2017

Źródło: opracowanie własne na podstawie wyników oceny zajęć przez studentów w poszczególnych Wydziałach Politechniki Lubelskiej, przeprowadzone za semestr letni w roku akademickim 2016/2017.



**Tabela 4.** Uczestnictwo doktorantów w ocenie zajęć

Lp.	Wyszczególnienie	WEil	WM	Ogółem PL
1	Liczba doktorantów uprawnionych do wypełnienia ankiety <sup>2</sup>	70	70	140
2	Liczba doktorantów, którzy wypełnili ankiety	17	23	40
3	Odsetek osób oceniających zajęcia	26,15%	29,11%	27,78%

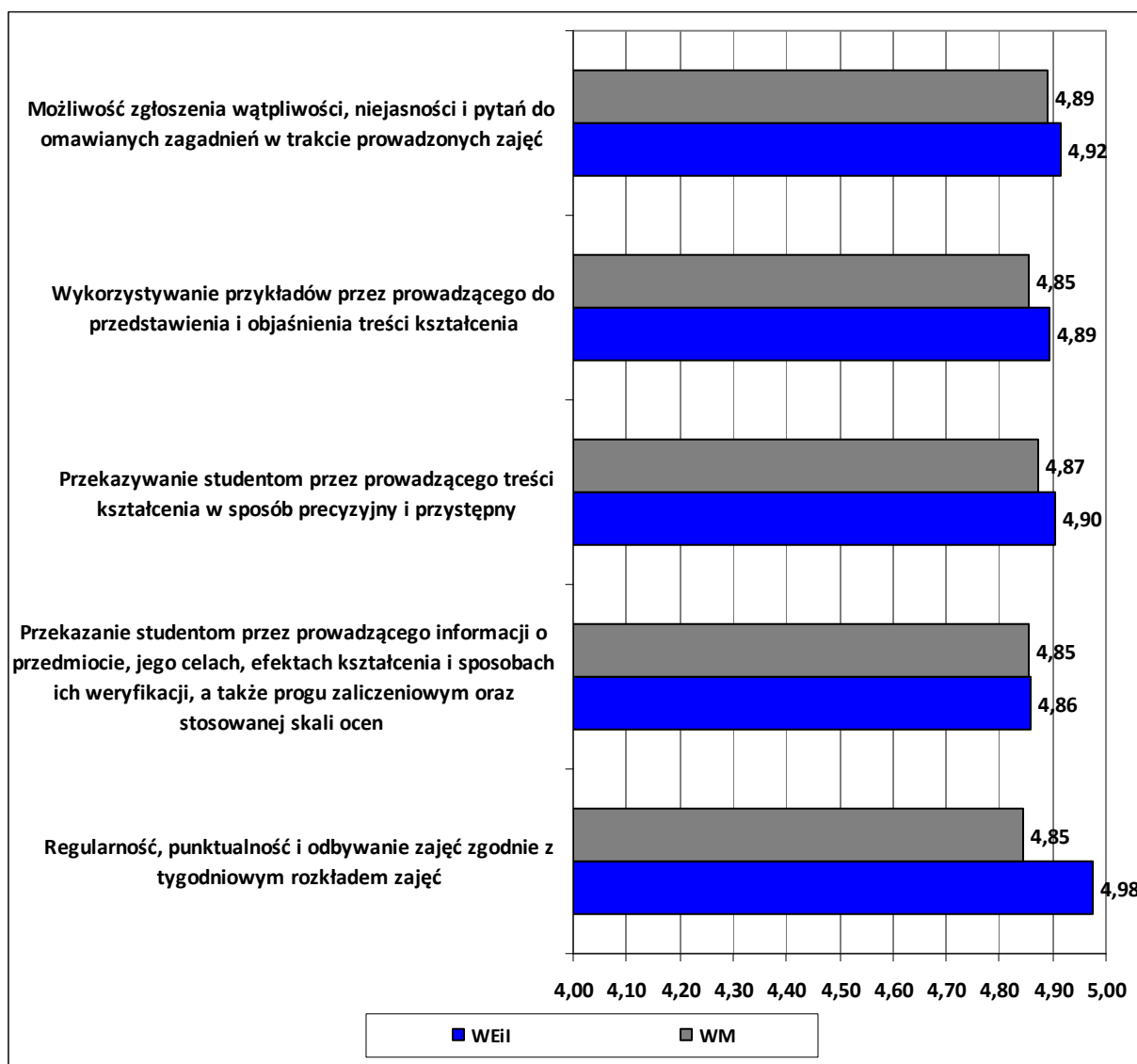
Źródło: opracowanie własne na podstawie wyników oceny zajęć przez doktorantów w poszczególnych Wydziałach Politechniki Lubelskiej, przeprowadzone za semestr letni w roku akademickim 2016/2017.

**Tabela 5.** Średnia ocena dla poszczególnych pytań merytorycznych w grupie doktorantów

Lp.	Pytanie	Średnia liczba punktów ze wszystkich wypełnionych ankiet
1	Regularność, punktualność i odbywanie zajęć zgodnie z tygodniowym rozkładem zajęć	4,91
2	Przekazanie studentom przez prowadzącego informacji o przedmiocie, jego celach, efektach kształcenia i sposobach ich weryfikacji, a także progu zaliczeniowym oraz stosowanej skali ocen	4,86
3	Przekazywanie studentom przez prowadzącego treści kształcenia w sposób precyzyjny i przystępny	4,89
4	Wykorzystywanie przykładów przez prowadzącego do przedstawienia i objaśnienia treści kształcenia	4,87
5	Możliwość zgłoszenia wątpliwości, niejasności i pytań do omawianych zagadnień w trakcie prowadzonych zajęć	4,90
6	Przygotowanie prowadzącego do zajęć i posiadanie przez prowadzącego wiedzy do odpowiadania na pytania oraz wyjaśnienia zgłaszanych problemów	4,92
7	Zachęcanie studentów przez prowadzącego do samodzielnego myślenia na zajęciach	4,91
8	Stosowanie przez prowadzącego do oceny pracy studentów jasno określonych i obiektywnych zasad/kryteriów, przedstawionych na początku zajęć	4,89
9	Przestrzeganie przez prowadzącego terminów konsultacji/dyżurów	4,94
10	Kulturalne odnoszenie się przez prowadzącego do studentów	4,93

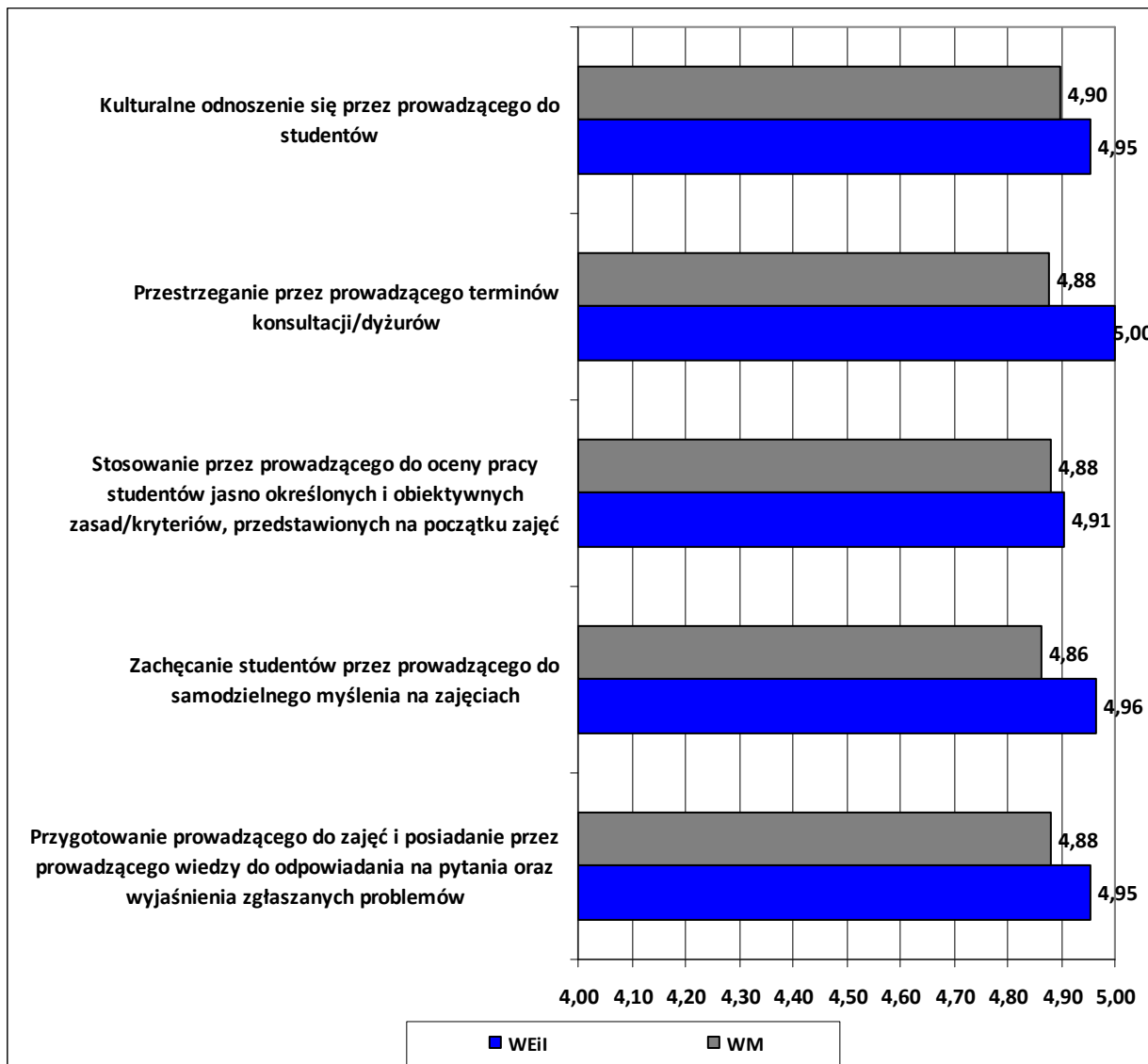
Źródło: opracowanie własne na podstawie wyników oceny zajęć przez doktorantów w poszczególnych Wydziałach Politechniki Lubelskiej, przeprowadzone za semestr letni w roku akademickim 2016/2017.

<sup>2</sup> Liczba osób uprawnionych do wypełnienia ankiety została podana na podstawie sprawozdania S-12 (na dzień 30.11.2015 roku), bez uwzględnienia cudzoziemców.



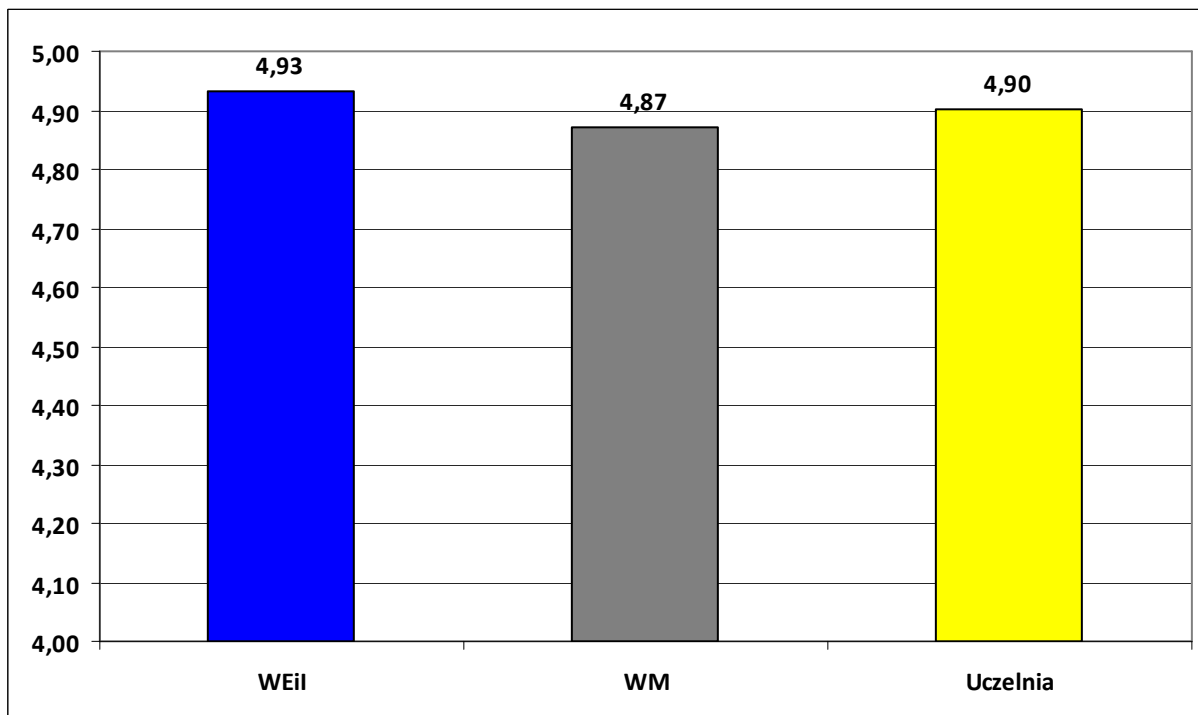
**Wykres 13.** Średnia ocena dla poszczególnych pytań merytorycznych, zawartych w kwestionariuszu oceny zajęć przez doktorantów dla poszczególnych Wydziałów – część I

Źródło: opracowanie własne na podstawie wyników oceny zajęć przez doktorantów w poszczególnych Wydziałach Politechniki Lubelskiej, przeprowadzone za semestr letni w roku akademickim 2016/2017.



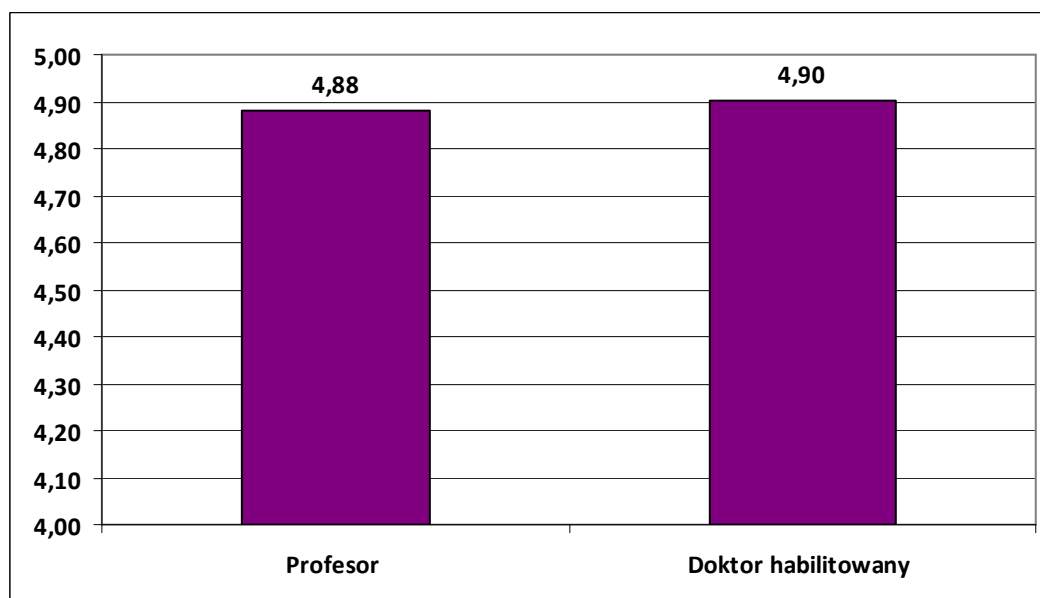
**Wykres 14.** Średnia ocena dla poszczególnych pytań merytorycznych, zawartych w kwestionariuszu oceny zajęć przez doktorantów dla poszczególnych Wydziałów – część II

Źródło: opracowanie własne na podstawie wyników oceny zajęć przez doktorantów w poszczególnych Wydziałach Politechniki Lubelskiej, przeprowadzone za semestr letni w roku akademickim 2016/2017.



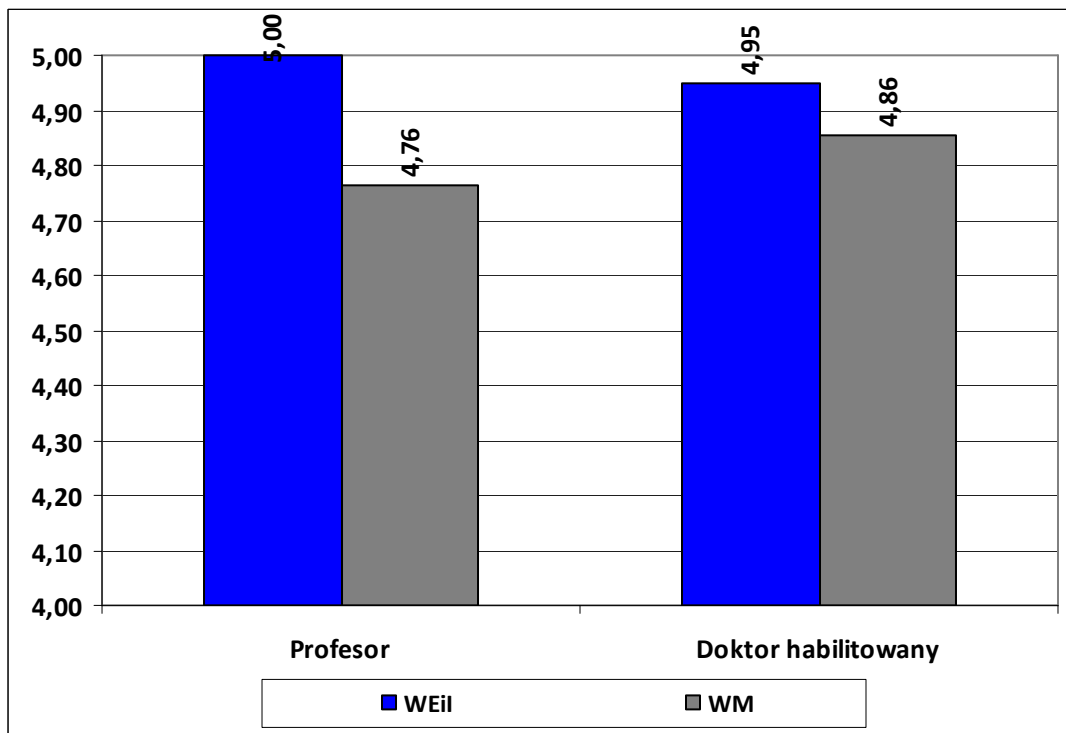
**Wykres 15.** Średnia ocena zajęć na studiach doktoranckich za semestr letni w roku akademickim 2016/2017 dla Uczelni oraz poszczególnych Wydziałów

Źródło: opracowanie własne na podstawie wyników oceny zajęć przez doktorantów w poszczególnych Wydziałach Politechniki Lubelskiej, przeprowadzone za semestr letni w roku akademickim 2016/2017.



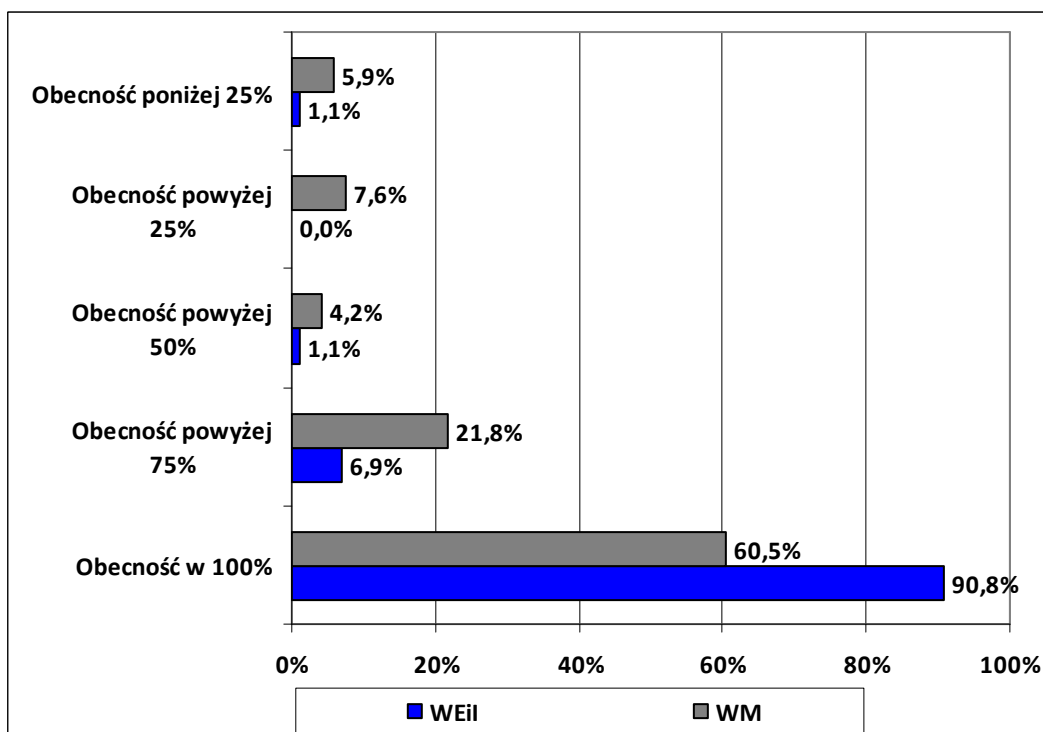
**Wykres 16.** Średnia ocena dla poszczególnych grup pracowniczych, prowadzących zajęcia na studiach doktoranckich, dla całej Uczelni w semestrze letnim roku akademickiego 2016/2017

Źródło: opracowanie własne na podstawie wyników oceny zajęć przez doktorantów w poszczególnych Wydziałach Politechniki Lubelskiej, przeprowadzone za semestr letni w roku akademickim 2016/2017.



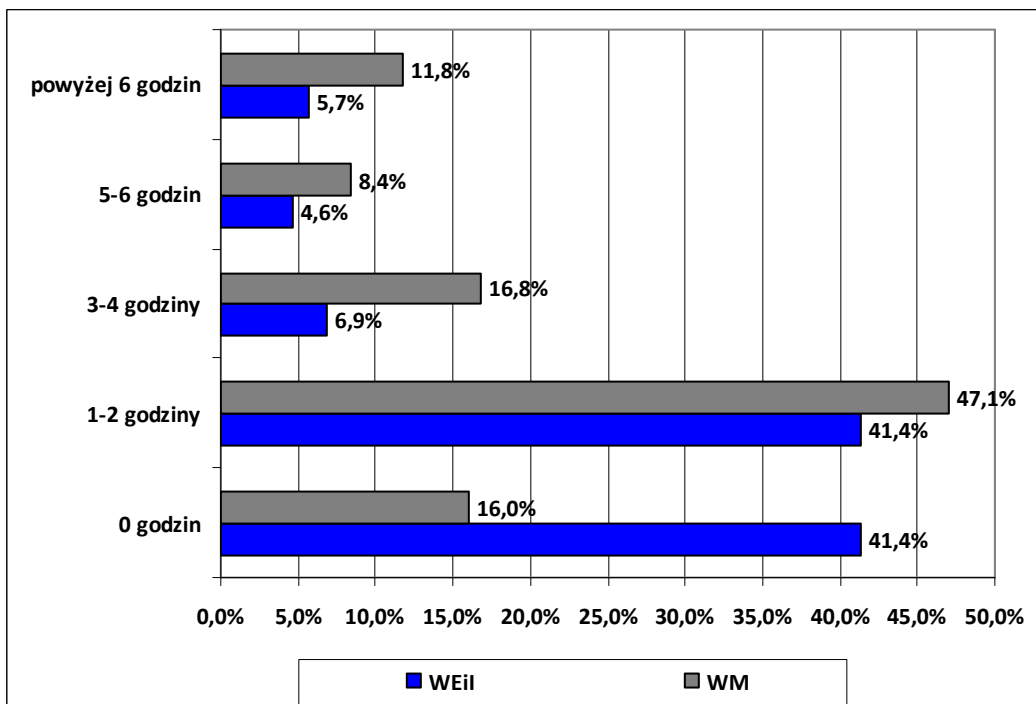
**Wykres 17.** Średnia ocena dla poszczególnych grup pracowniczych, prowadzących zajęcia na studiach doktoranckich, dla jednostek organizacyjnych Uczelni w semestrze letnim roku akademickiego 2016/2017

Źródło: opracowanie własne na podstawie wyników oceny zajęć przez doktorantów w poszczególnych Wydziałach Politechniki Lubelskiej, przeprowadzone za semestr letni w roku akademickim 2016/2017.



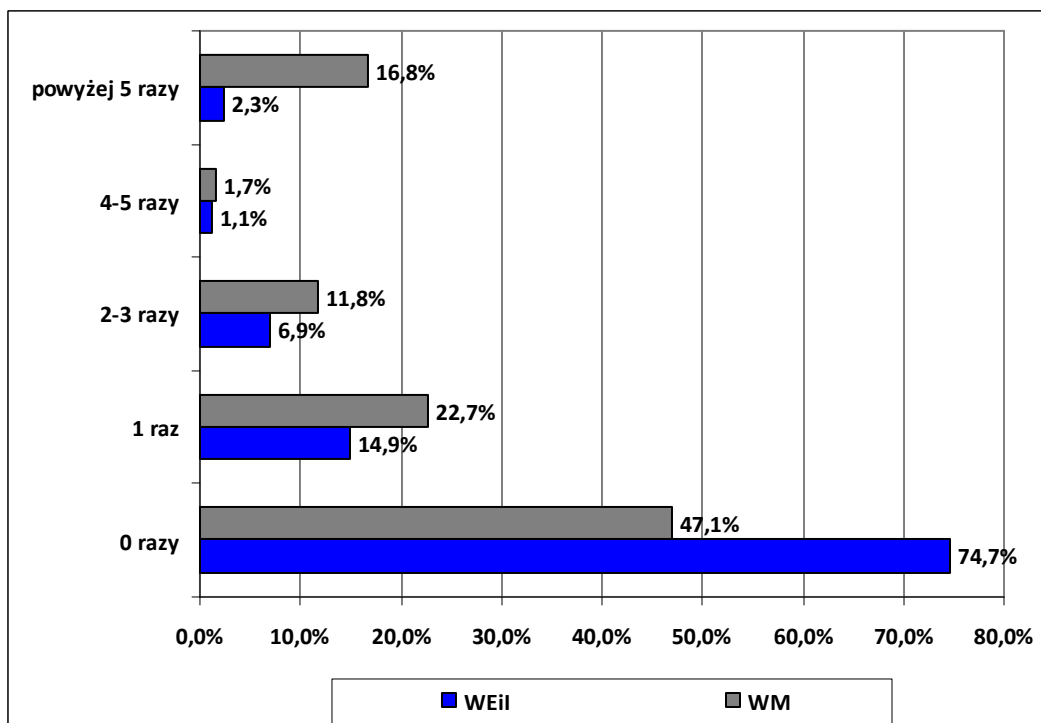
**Wykres 18.** Przeciętny stopień uczestnictwa doktorantów w zajęciach w poszczególnych jednostkach organizacyjnych Uczelni w semestrze letnim roku akademickiego 2016/2017

Źródło: opracowanie własne na podstawie wyników oceny zajęć przez doktorantów w poszczególnych Wydziałach Politechniki Lubelskiej, przeprowadzone za semestr letni w roku akademickim 2016/2017.



**Wykres 19.** Przeciętny dodatkowy czas w tygodniu przeznaczony na naukę przez doktorantów poszczególnych jednostek organizacyjnych Uczelni w semestrze letnim roku akademickiego 2016/2017

Źródło: opracowanie własne na podstawie wyników oceny zajęć przez doktorantów w poszczególnych Wydziałach Politechniki Lubelskiej, przeprowadzone za semestr letni w roku akademickim 2016/2017.



**Wykres 20.** Przeciętny stopień uczestnictwa doktorantów w konsultacjach w poszczególnych jednostkach organizacyjnych Uczelni w semestrze letnim roku akademickiego 2016/2017

Źródło: opracowanie własne na podstawie wyników oceny zajęć przez doktorantów w poszczególnych Wydziałach Politechniki Lubelskiej, przeprowadzone za semestr letni w roku akademickim 2016/2017.